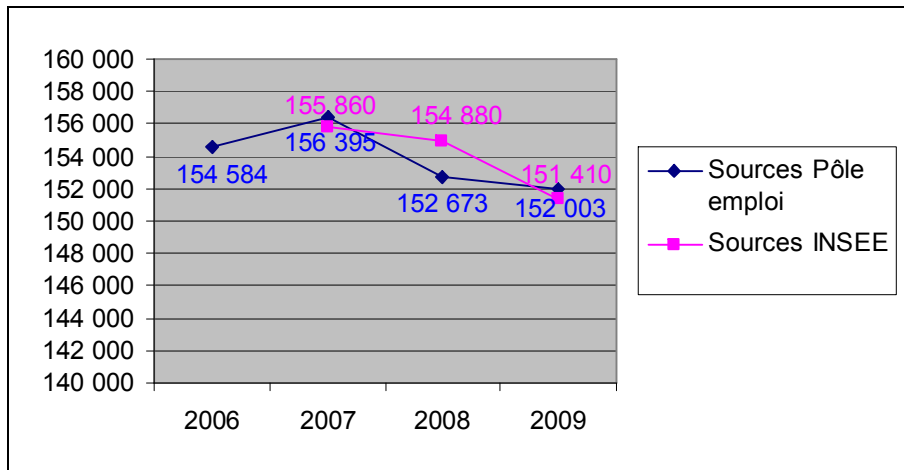
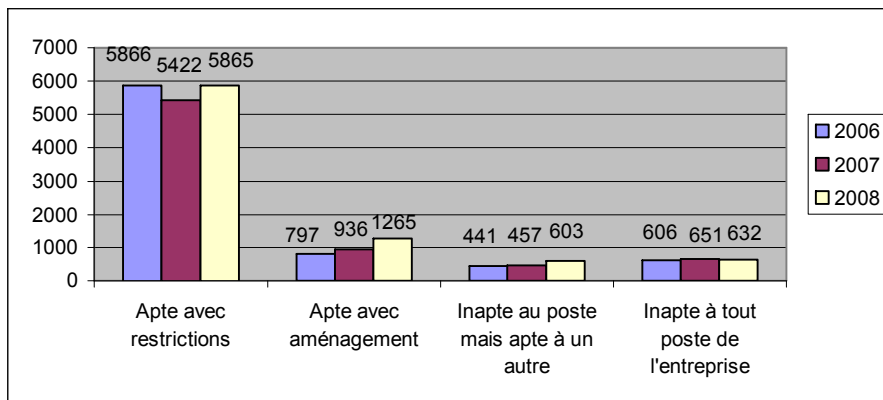


L'emploi salarié en Limousin secteur marchand (hors agriculture)



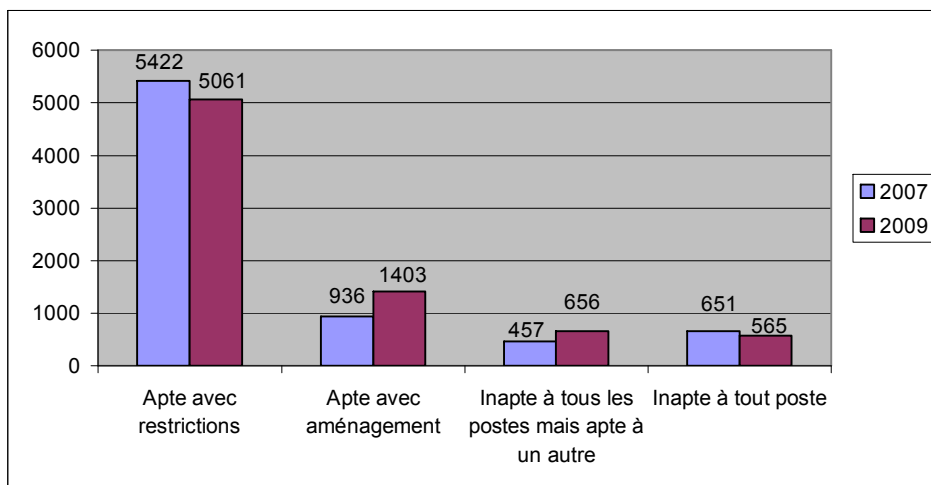
(Sources : Pôle emploi ; INSEE)

Les Restrictions médicales des salariés en Limousin observées par les services de santé au travail inter professionnels et des services autonomes



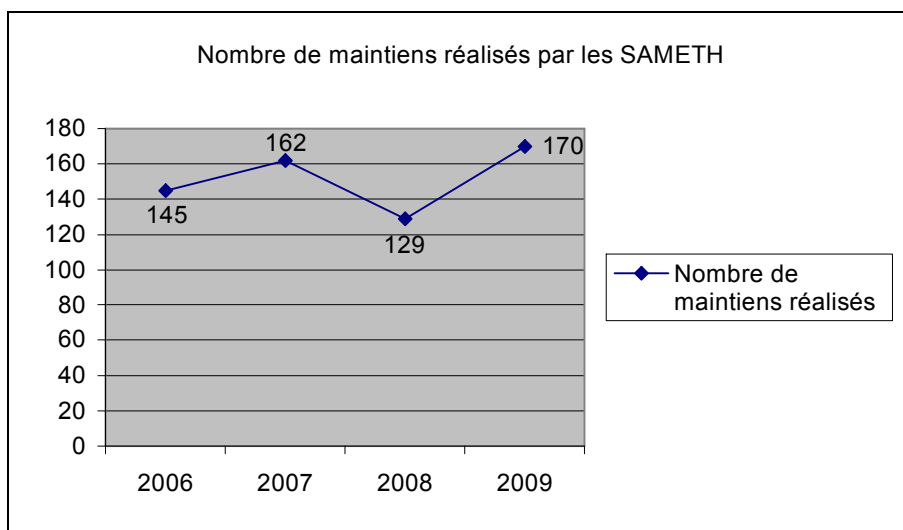
(Sources : DIRECCTE/MIRT)

Les Restrictions médicales des salariés en Limousin observées par les services de santé au travail inter professionnels



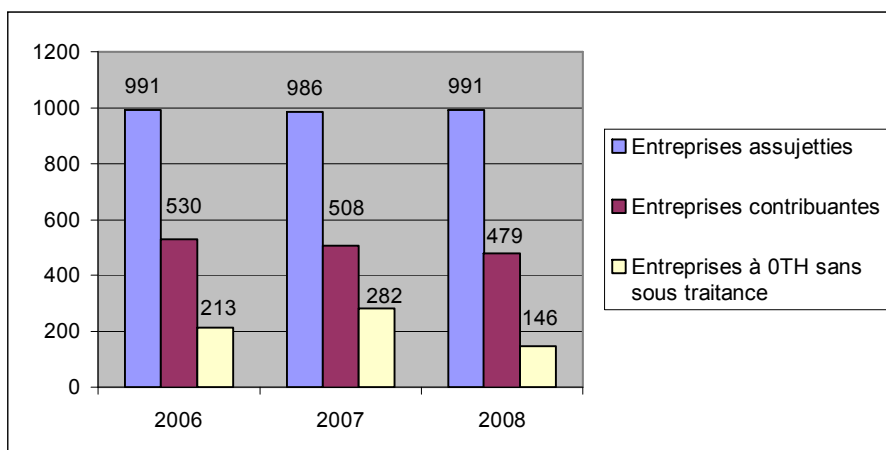
(Sources : Services de santé au travail)

Le maintien dans l'emploi des personnes en risque d'inaptitude à leur poste de travail

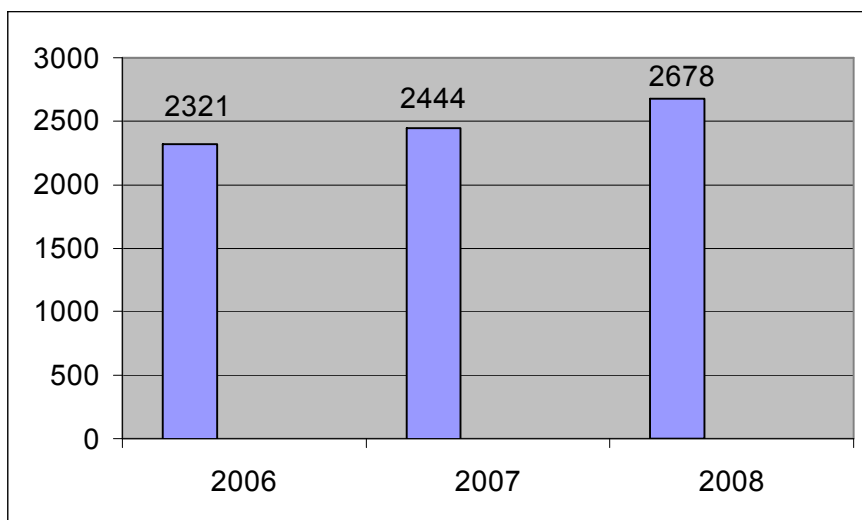


(Sources : Agefiph)

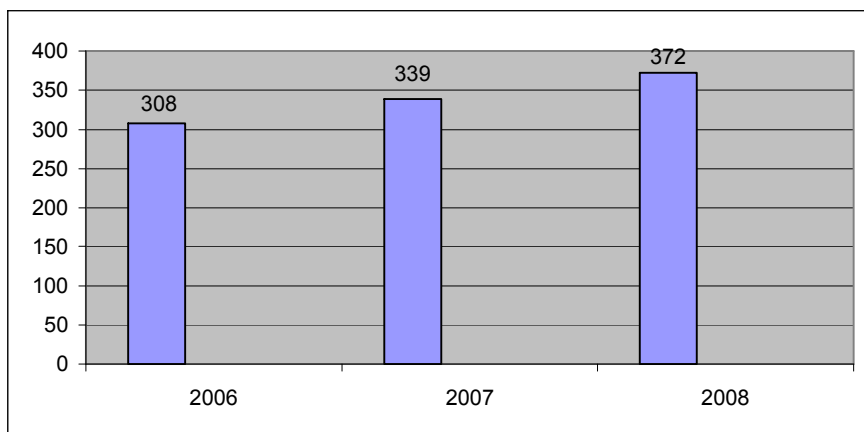
L'obligation d'emploi dans les entreprises soumises à l'obligation d'emploi (collecte)



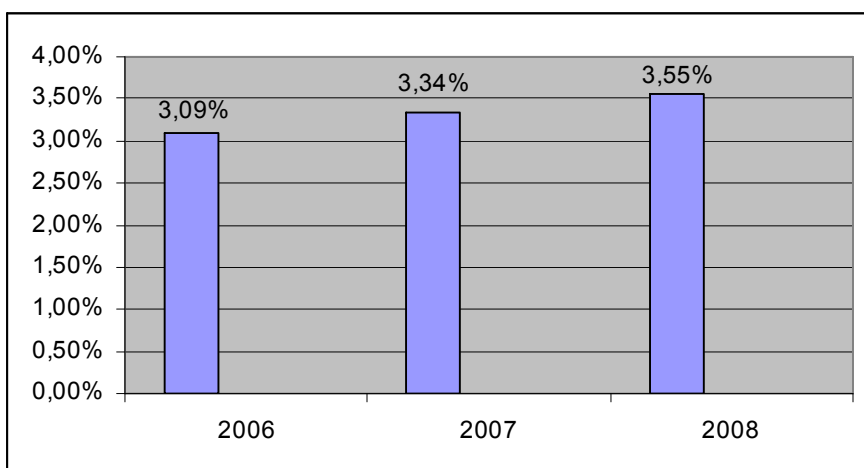
Nombre de bénéficiaires de la loi employés



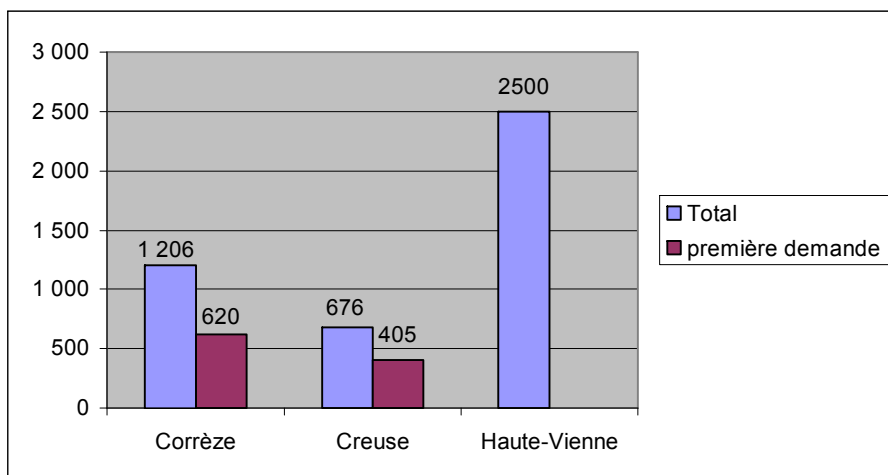
Nombre d'établissements faisant appel à la sous-traitance EA-ESAT



Taux d'emploi TH (hors sous traitance)

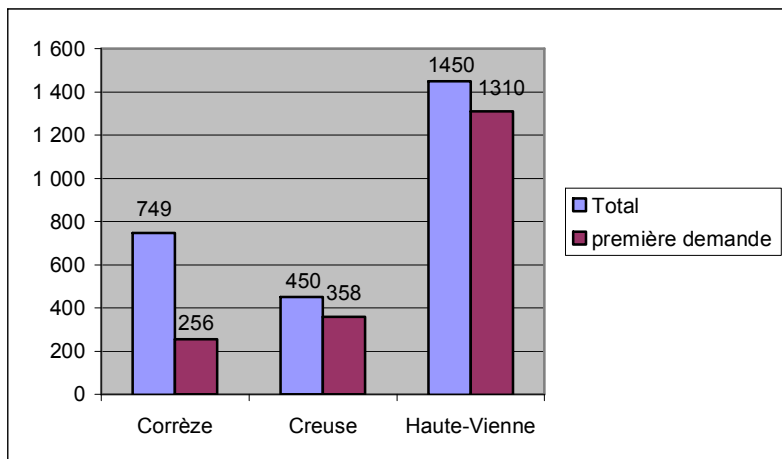


Les ROTH demandées dont 1^{ère} demande en 2009



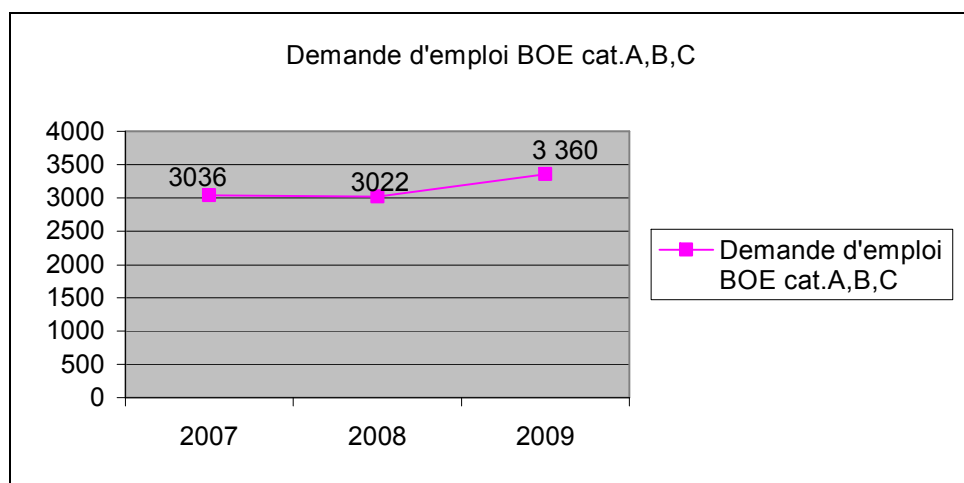
(Sources : MDPH)

Les ORP demandées dont 1^{ère} demande en 2009



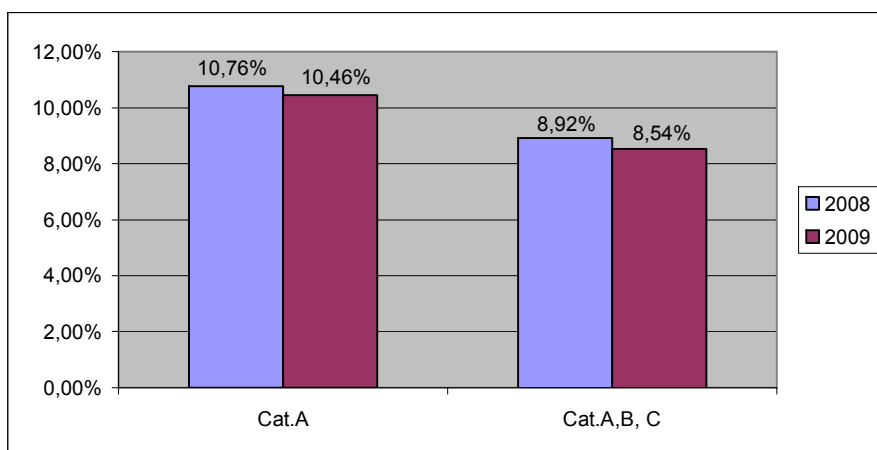
(Sources : MDPH)

La demande d'emploi des BOE

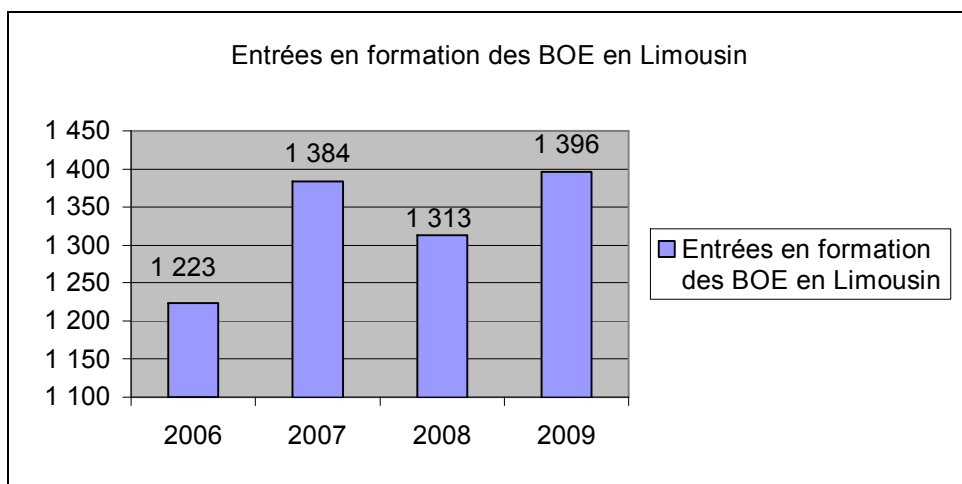


(Sources : DIRECCTE)

Poids de la demande d'emploi BOE dans la demande d'emploi totale

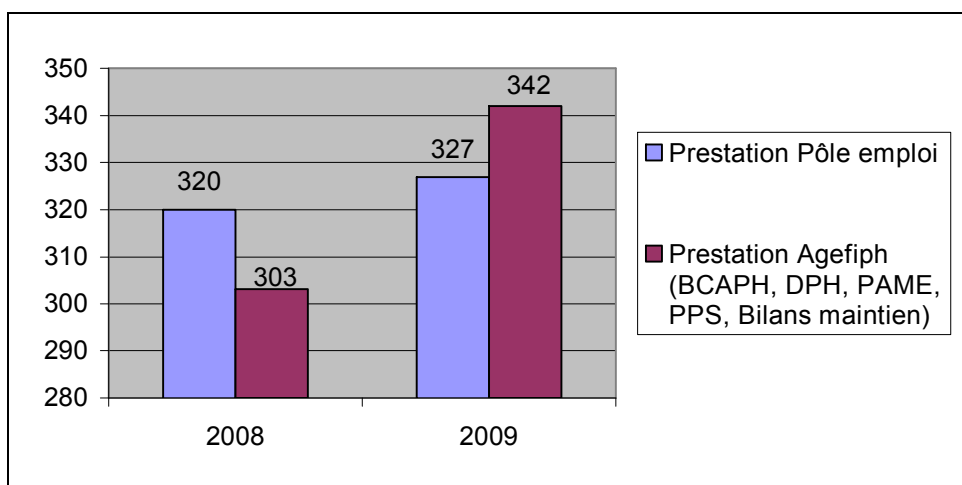


Les entrées en formation des BOE en Limousin



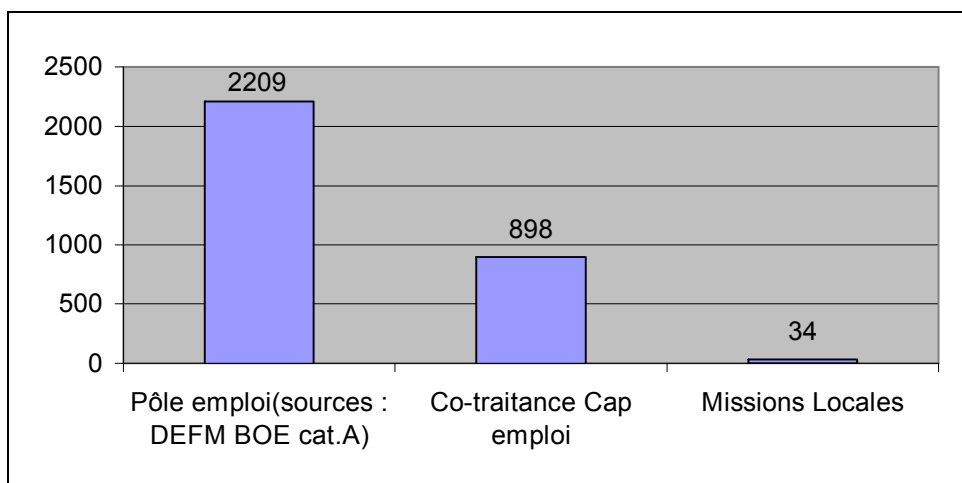
(Sources : coordination PRITH)

Prestations d'accompagnement des BOE pour favoriser le retour à l'emploi



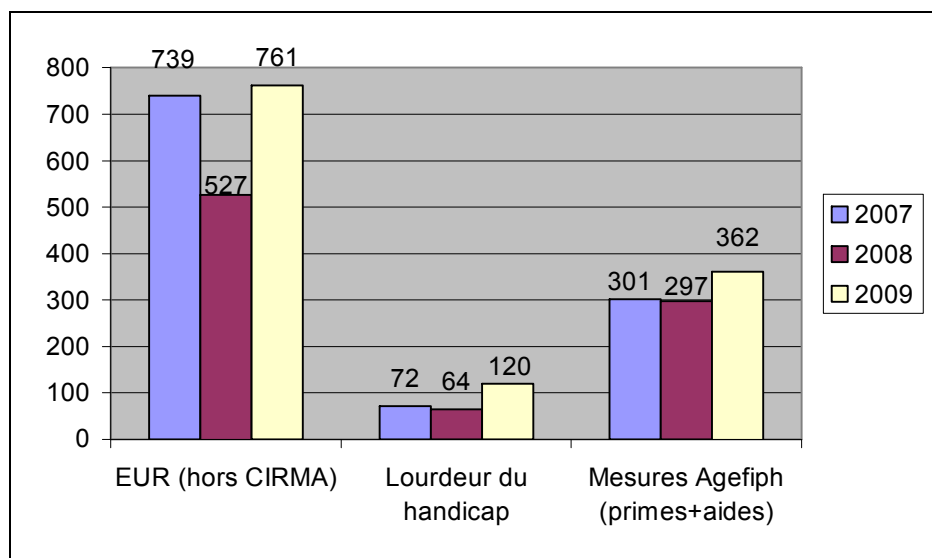
(Sources : Pôle emploi, Agefiph)

L'accompagnement des publics BOE entrés en 2009



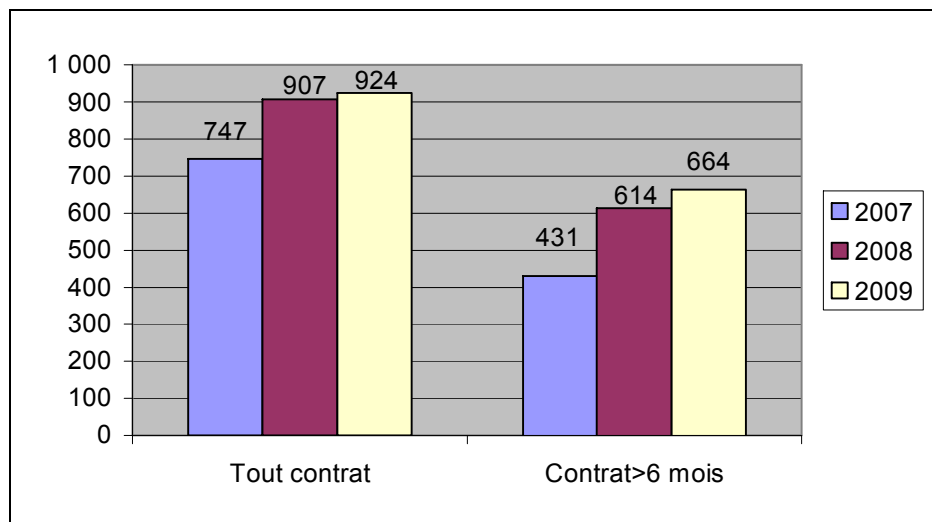
(Sources : Pôle emploi, AGEFIPH, ARML)

Mesures pour l'emploi pour les BOE



(Sources : DIRECCTE, DDTEFP, Agefiph)

Retour à l'emploi des BOE observé par les Cap Emploi en Limousin



(Sources : Agefiph)