

Tableau de bord 1^{er} semestre 2009

➤ Evolution de la demande d'emploi totale et bénéficiaires de l'obligation d'emploi en limousin

	31/06/08	31/06/09	Evolution sur 1 an
DEFM Totale Cat.A	17 021	21 972	+29,09%
DEFM Totale Cat.A,B,C	30 178	35 343	+17,11%
DEFM BOE Cat.A	2 174	2 449	+12,65%
DEFM BOE Cat.A,B,C	3 014	3 199	+6,14%

Cat. A : Demandeurs d'emploi tenus de faire des actes positifs de recherche d'emploi, sans emploi.

Cat. B : Demandeurs d'emploi tenus de faire des actes positifs de recherche d'emploi, ayant exercé une activité réduite courte (i.e de 78h ou moins au cours du mois).

Cat. C : Demandeurs d'emploi tenus de faire des actes positifs de recherche d'emploi, ayant exercé une activité réduite longue (i.e de plus de 78h au cours du mois).

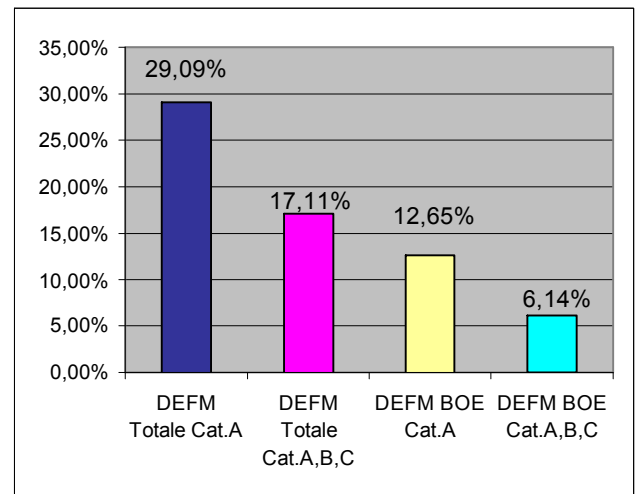
Evolution de la demande d'emploi au niveau national :

Les chiffres produits intègrent la nouvelle nomenclature des cat.A, B, C en vigueur. Concernant les chiffres nationaux nous ne disposons pas des chiffres à juin 2008, ce qui rend impossible d'indiquer l'évolution. Néanmoins, si on analyse ces chiffres sur les cat.1,2,3 on constate que le Limousin connaît une augmentation du chômage supérieure à la moyenne nationale.

Commentaire – Analyse :

La demande d'emploi des BOE augmente sur l'ensemble du territoire régional comme pour la demande d'emploi totale mais de façon moins forte que cette dernière.

La Corrèze est le département le plus fortement touché et la Haute-Vienne, celui où l'augmentation est la plus faible.



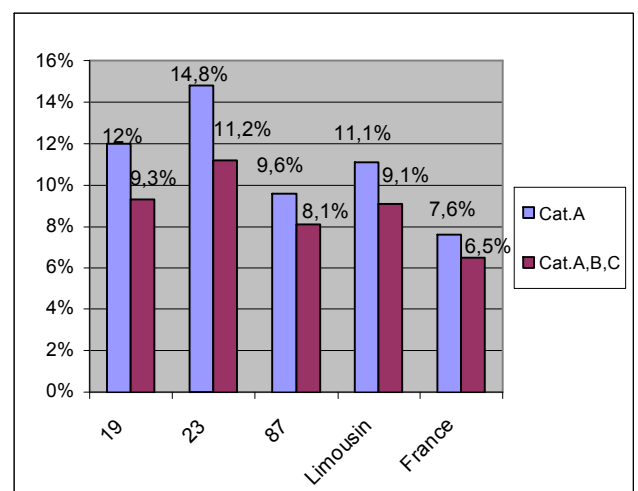
Evolution de la DEFM BOE au niveau régional sur 1 an :

- Corrèze : Cat.A : +25% (+150)
Cat.A,B,C : + 11,6% (+103)
- Creuse : Cat.A : +10,7% (+51)
Cat.A,B,C : +4,1% (+27)
- Hte-Vienne : Cat.A : + 6,7% (+74)
Cat.A,B,C : +3,7% (+55)

➤ Poids de la DEFM des bénéficiaires de l'obligation d'emploi/DEFM totale

	19	23	87	Limousin	France
Cat. A	12%	14,8%	9,6%	11,1%	7,6%
Cat. A,B,C	9,3%	11,2%	8,1%	9,1%	6,5%

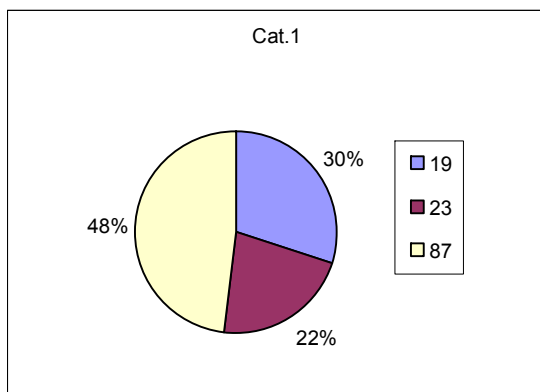
La part des demandes d'emploi BOE dans la demande d'emploi totale baisse de façon homogène sur les trois départements et sur les catégories A et A,B,C. Cette diminution sur 1 an est de 1% en moyenne.



➤ Répartition de la DEFM des bénéficiaires de l'obligation d'emploi et de la DEFM totale par département

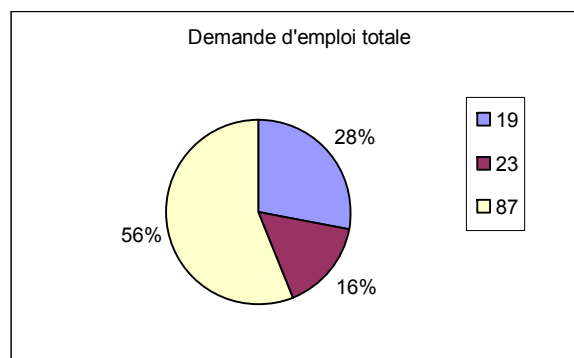
DEFM bénéficiaires de l'obligation d'emploi cat.A :

	19	23	87
Cat.A	30%	22%	48%



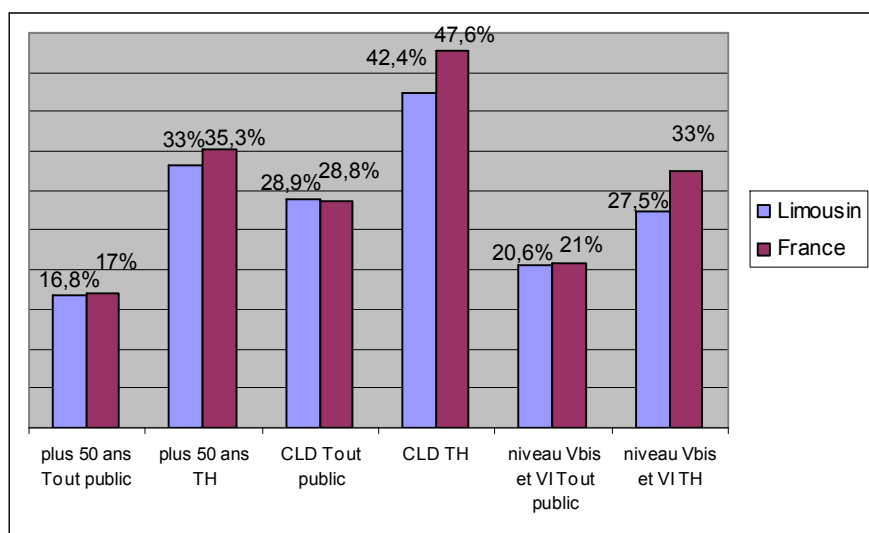
DEFM totale cat.A :

	19	23	87
Demande d'emploi totale	28%	16%	56%



➤ Typologie du public catégorie A .B,C

	Juin 08		Juin 09		Evolution sur 1 an	
	Limousin	France	Limousin	France	Limousin	France
plus 50 ans Tout public	18,7%	17,3%	16,8%	17%	-10,2%	-1,7%
plus 50 ans TH	34,2%	34%	33,3%	35,3%	-2,6%	3,8%
CLD Tout public	30,3%	29,8%	28,9%	28,8%	-4,6%	-3,4%
CLD TH	41,7%	47,2%	42,4%	47,6%	1,7%	0,8%
niveau Vbis et VI Tout public	21,2%	22%	20,6%	20,7%	-2,8%	-5,9%
niveau Vbis et VI TH	30%	33,8%	27,5%	32,5%	-8,3%	-3,8%



- La typologie du public handicapé reste avec ses caractéristiques, néanmoins on note que la part des + 50 ans augmente à contrario de celle de la demande d'emploi totale.
- Concernant la durée d'inscription au chômage, on note que la part des TH CLD diminue mais moins que celle de la DEFM totale.

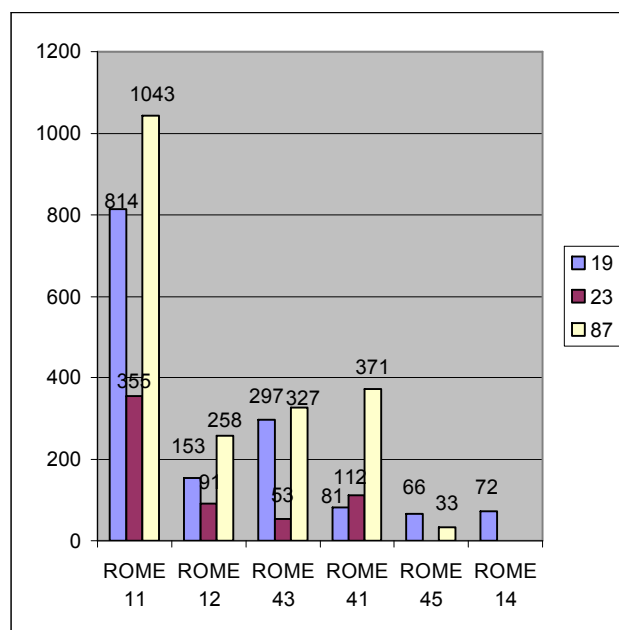
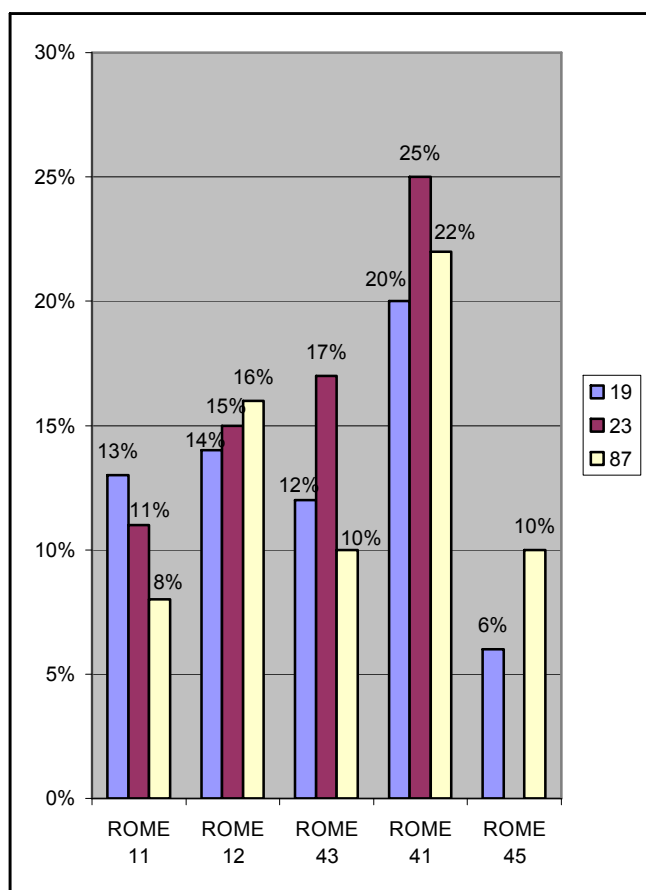
➤ Les secteurs de la demande et de l'offre d'emploi bénéficiaires de l'obligation d'emploi catégorie A, B, C

Demande d'emploi

	19	23	87
Agent de service collectivité et aux personnes ROME 11	13%	11%	8%
ROME 12 Secrétariat et accueil	14%	15%	16%
ROME 43 Transports magasinage	12%	17%	10%
ROME 41 Espaces verts	20%	25%	22%
ROME 45 Agent d'industrie	6%		10%

Offre d'emploi

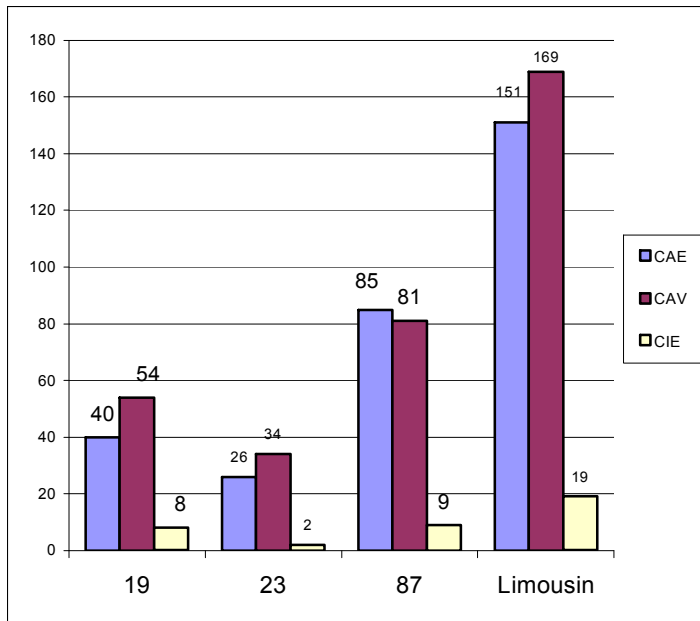
	19	23	87
ROME 11	814	355	1043
ROME 12	153	91	258
ROME 43	297	53	327
ROME 41	81	112	371
ROME 45 Agent d'industrie	66		33
ROME 14 ELS	72		



- 10% des BOE sont inscrits dans les métiers du nettoyage et on constate que leur nombre diminue. A fin décembre 2008, il était à 14%.
- 15% des BOE sont inscrits dans les métiers du secrétariat bureautique et 22% dans les métiers des espaces verts. Ces chiffres sont à l'inverse de ceux observés dans les métiers du nettoyage où leur nombre croît. Au 31/12/08, 12% étaient inscrits dans les métiers du secrétariat bureautique et 10% dans les métiers espaces verts.

➤ Les bénéficiaires de l'obligation d'emploi dans l'Enveloppe Unique Régionale (sources DRTEFP)

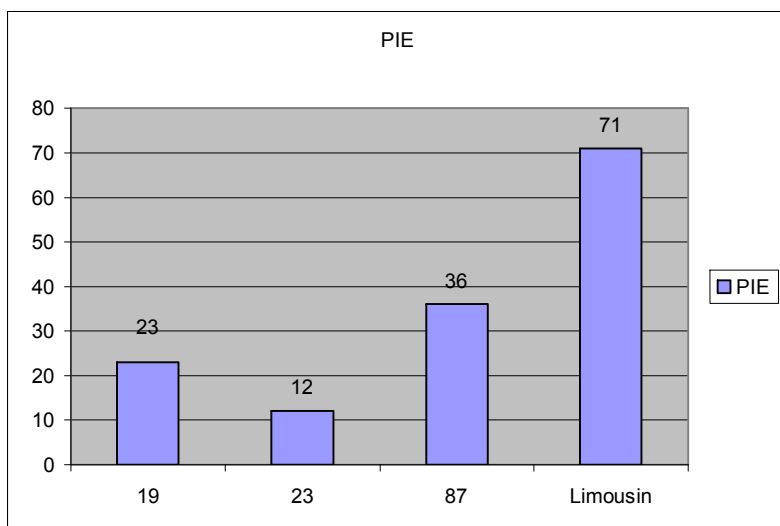
	19	Taux de TH	23	Taux de TH	87	Taux de TH	Limousin	Taux de TH
CAE	102	27%	39	13,5%	185	22,6%	326	22%
CAV	99	22,3%	73	26%	144	36%	316	28%
CIE	16	12%	5	11,6%	4	3,5%	25	8,6%



Le taux d'entrée des BOE dans les mesures de droit commun est très satisfaisant. Il s'élève à 23% sur l'ensemble des mesures. Ce taux est supérieur à celui enregistré pour l'année 2008 et se situe au dessus des chiffres nationaux.

➤ La prime initiative emploi au 30/06/08 (sources AGEFIPH)

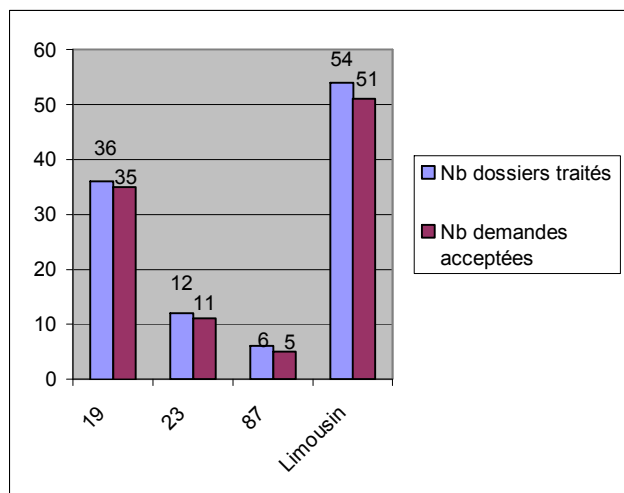
	19	23	87	Limousin
PIE	23	12	36	71



○ Stabilité du nombre de PIE au 1^{er} semestre 2009/au 1^{er} semestre 2008.

➤ L'aide à l'emploi (lourdeur du handicap) (sources DDTEFP)

	19	23	87	Limousin
Nb dossiers traités	36	12	6	54
Nb demandes acceptées	35	11	5	51



La mobilisation de cette aide est en augmentation par rapport aux chiffres de 2008 mais reste très faiblement mobilisée sur le département de la Haute-Vienne (10% des mesures de la région Limousin).

➤ Contrats primés (sources Agefiph)

	19	23	87	Limousin
Primes à l'insertion	NC	NC	NC	NC
Contrat de professionnalisation jeune	NC	NC	NC	NC
Contrat de professionnalisation adulte	NC	NC	NC	NC
Contrat d'apprentissage	NC	NC	NC	NC
Subvention maintien	NC	NC	NC	NC
Aménagement de postes	NC	NC	NC	NC

➤ Placements dans l'emploi cumulés (Cap Emploi)

	Juin 2009				% de réalisation/2008		
Contrats non aidés > 3 mois	NC	NC	NC	NC	NC	NC	NC
Contrats aidés	NC	NC	NC	NC	NC	NC	NC
TOTAL	NC	NC	NC	NC	NC	NC	NC