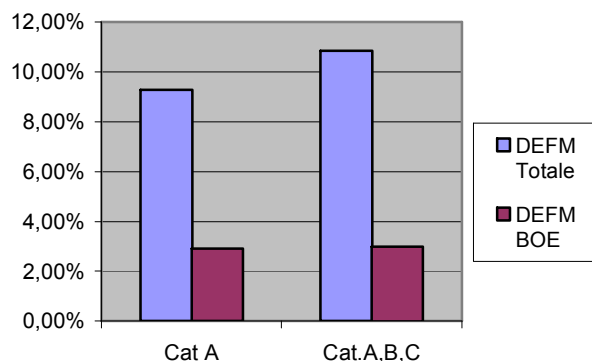


Tableau de bord du PRITH Limousin au 31 mars 2010

➤ Evolution de la demande d'emploi totale et bénéficiaires de l'obligation d'emploi en limousin

	31/03/09	31/03/10	Evolution sur 1 an
DEFM Totale Cat.A	23 083	25 226	+9,28%
DEFM Totale Cat.A,B,C	35 494	39 347	+10,85%
DEFM BOE Cat.A	2 438	2 509	+2,91%
DEFM BOE Cat.A,B,C	3 129	3 223	+3,0%



Cat.A : Demandeurs d'emploi tenus de faire des actes positifs de recherche d'emploi, sans emploi.
 Cat.B : Demandeurs d'emploi tenus de faire des actes positifs de recherche d'emploi, ayant exercé une activité réduite courte (i.e de 78h ou moins au cours du mois).
 Cat C : Demandeurs d'emploi tenus de faire d'es actes positifs de recherche d'emploi, ayant exercé une activité réduite longue (i.e de +78h au cours du mois).

Commentaire – Analyse :

- La demande d'emploi des BOE cat.A, B, C augmente toujours mais de façon moins importante que la demande d'emploi.
- La demande d'emploi des BOE cat.A, B, C baisse de 4% depuis le début de l'année 2010 alors que la demande d'emploi totale reste stable.

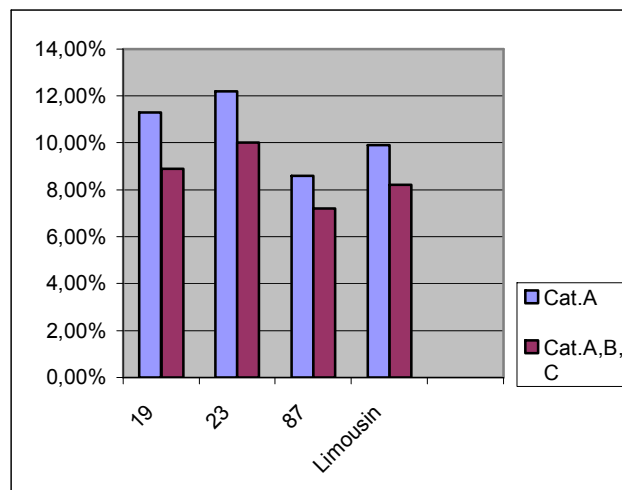
Des disparités existent concernant l'évolution de la DEFM au niveau des départements sur 1 an :

- En Creuse : Cat.A : -1,9%
Cat.A, B, C : -1,2%
- En Corrèze : Cat A : +6%
Cat.A, B, C : +6,4%
- En Haute-Vienne : Cat. A : + 3,9%
Cat.A, B, C : +2,6%

➤ Poids de la DEFM des bénéficiaires de l'obligation d'emploi/DEFM totale à mars 2010

	19	23	87	Limousin
Cat.A	11,3%	12,2%	8,6%	9,9%
Cat.A,B,C	8,9%	10,0%	7,2%	8,2%

Le poids de la demande d'emploi des BOE est en diminution par rapport à fin décembre 2009 mais reste néanmoins un des plus élevés de France.



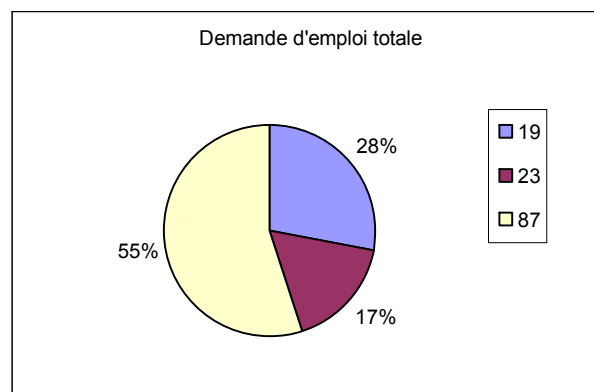
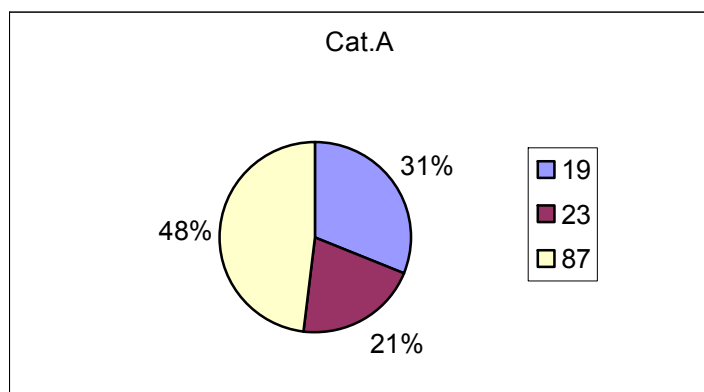
➤ Répartition de la DEFM des bénéficiaires de l'obligation d'emploi et de la DEFM totale par département au 31/03/10

DEFM bénéficiaires de l'obligation d'emploi cat.A :

DEFM totale cat.A :

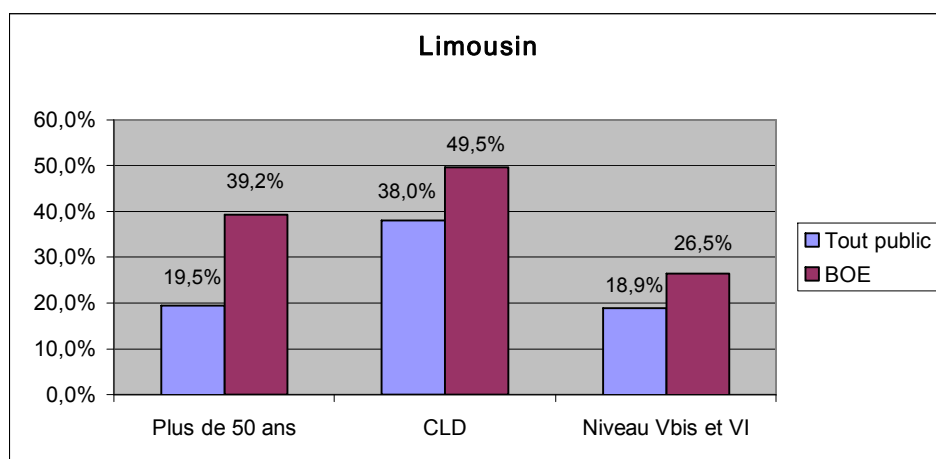
19	23	87
31%	21%	48%

19	23	87
28%	17%	55%



➤ Typologie du public catégorie A,B,C au 31/03/10

	Mars 2009	Mars 2010	Evolution sur 1 an
	Limousin	Limousin	Limousin
plus 50 ans Tout public	18,3%	19,5%	+6,5%
plus 50 ans BOE	35,5%	39,2%	+10,4%
CLD Tout public	32,3%	38%	+17,9%
CLD BOE	43,4%	49,5%	+14%
niveau Vbis et VI Tout public	19,3%	18,9%	-2,1%
niveau Vbis et VI BOE	27,3%	26,5%	-2,9%



Les chiffres en départements :

- En Creuse : + 50 ans : 41%
CLD : 53%
- En Corrèze : + 50 ans : 40%
CLD : 45,8%
- En Haute-Vienne : + 50 ans : 37,7%
CLD : 50,3%

Augmentation sensible depuis le début de l'année de la part des + 50 ans et des CLD dans les 3 départements dans la demande d'emploi BOE.

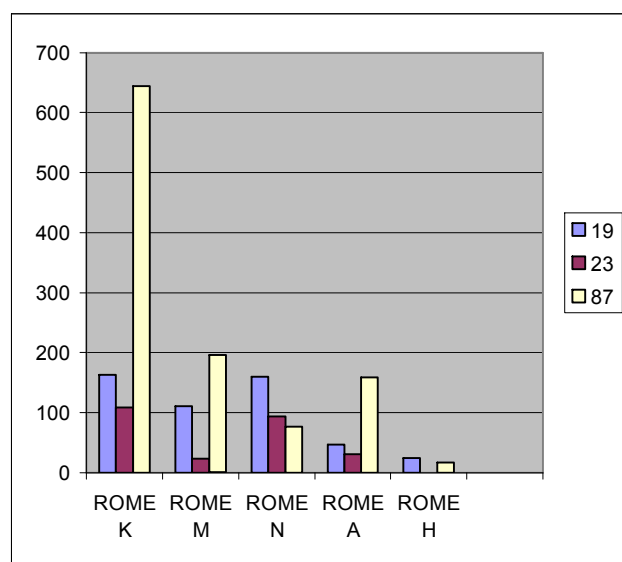
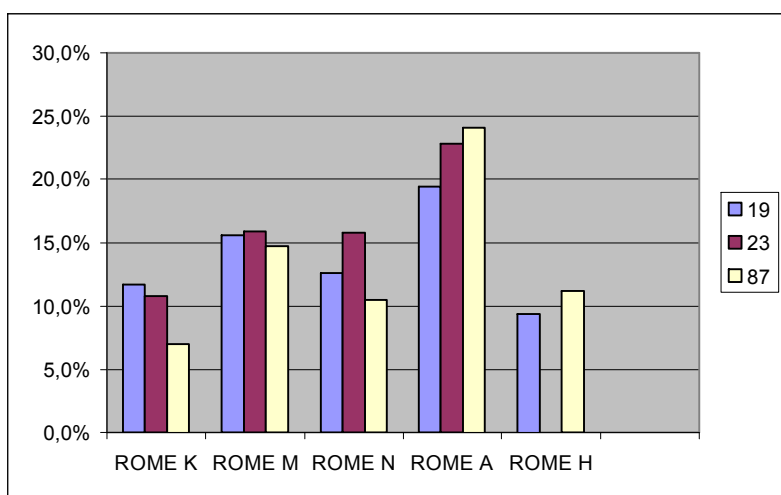
➤ Les secteurs de la demande et de l'offre d'emploi des bénéficiaires de l'obligation d'emploi catégorie A,B,C au 31/03/2010

Demande d'emploi

	19	23	87
ROME K Agent de service collectivité et aux personnes	11,7%	10,8%	7%
ROME M Secrétariat et accueil	15,6%	15,9%	14,7%
ROME N Transports magasinage	12,6%	15,8%	10,5%
ROME A Espaces verts	19,4%	22,8%	24,1%
ROME H Agent d'industrie	9,4%		11,2%

Offre d'emploi (cat.A,B,C)

	19	23	87
ROME K	163	108	645
ROME M	111	23	196
ROME N	160	94	77
ROME A	47	31	159
ROME H Agent d'industrie	24		17



➤ Les prestations mobilisées pour faciliter l'accompagnement des personnes handicapées au 31/03/2010

• Pôle emploi

% d'entrées de BOE/tout public	19	23	87	Limousin
Evaluation	8,5%	11,1%	6%	7,1%
Cible emploi	3,8%	0%	3,2%	3%
Mobilisation	4,3%	33,3%	2,9%	4,9%
Bilan de compétence	0%	0%	0%	0%

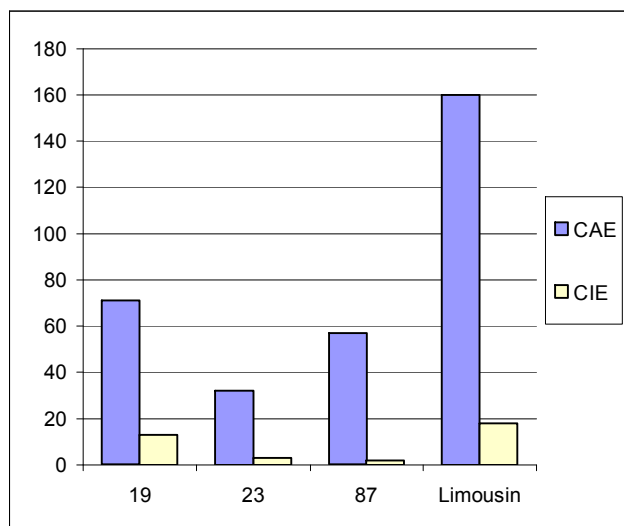
• Agefiph

	19	23	87	Limousin
BCAPH	22	5	27	54
PAME	5	8	13	26

➤ **Les bénéficiaires de l'obligation d'emploi dans l'Enveloppe Unique Régionale (sources DRTEFP)**
31/03/2010

	19	Taux de TH	23	Taux de TH	87	Taux de TH	Limousin	Taux de TH
CAE	71	13,9%	32	13,9%	57	10,6%	160	12,5%
CIE	13	6,3%	3	6,4%	2	1,1%	18	4,2%

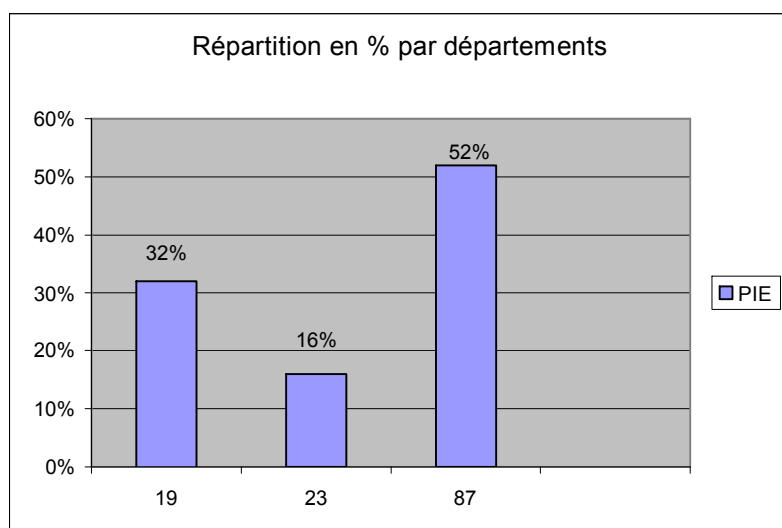
Augmentation de la part des BOE sur l'ensemble des mesures EUR au 1^{er} trimestre 2010 par rapport à l'année 2009, +0,5% en moyenne.



Le nombre de bénéficiaires BOE concernés par les mesures EUR au 1^{er} trimestre 2010 représente 40% de ce ceux concernés pour l'année 2009.

➤ **La prime initiative emploi (sources AGEFIPH)**

	19	23	87	Limousin
PIE	10	5	16	31

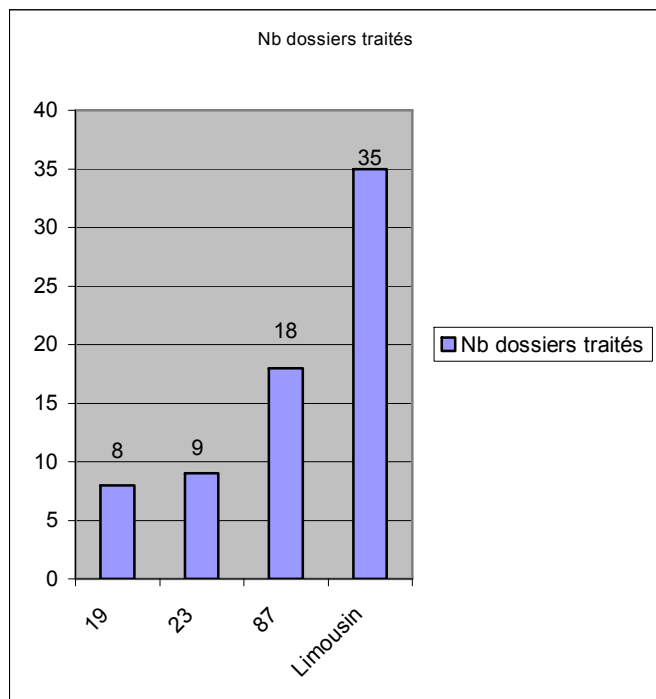


Ralentissement dans la mobilisation de la PIE qui représente 20% de la mobilisation en 2009.

➤ L'aide à l'emploi (lourdeur du handicap) (sources DDTEFP)

	19	23	87	Limousin
Nb dossiers traités	8	9	18	35

Nombre de dossiers traités depuis le lancement de la mesure en 2006 :



Maintien de la mobilisation de cette mesure qui semble répondre à des besoins de publics.

➤ Contrats primés (sources Agefiph) au 31/03/2010

	19	23	87	Limousin
Primes à l'insertion	10	6	26	42
Contrat de professionnalisation jeune	1	2	1	4
Contrat de professionnalisation adulte	0	1	2	3
Contrat d'apprentissage	2	1	1	4
Subvention maintien	4	6	5	15
Aménagement de poste	5	4	12	21

Maintien du rythme constaté sur 2009 concernant la mobilisation des mesures Agefiph.