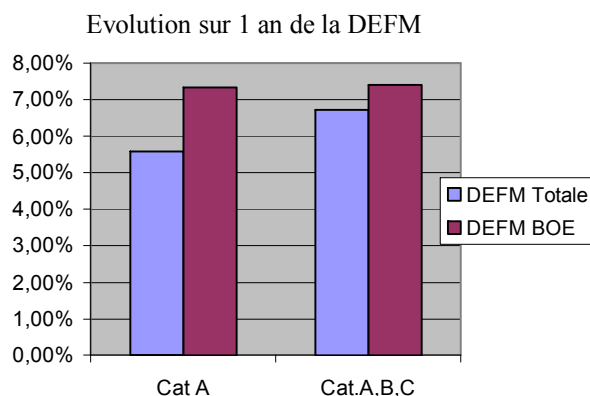


Tableau de bord Décembre 2010

➤ Evolution de la demande d'emploi totale et bénéficiaires de l'obligation d'emploi en limousin

	30/12/09	30/12/10	Evolution sur 1 an
DEFM Totale Cat.A	24 902	26 290	+5,57%
DEFM Totale Cat.A,B,C	39 316	41 962	+6,73%
DEFM BOE Cat.A	2 607	2 798	+7,33%
DEFM BOE Cat.A,B,C	3 360	3 609	+7,41%



Cat.A : Demandeurs d'emploi tenus de faire des actes positifs de recherche d'emploi, sans emploi.
 Cat.B : Demandeurs d'emploi tenus de faire des actes positifs de recherche d'emploi, ayant exercé une activité réduite courte (i.e de 78h ou moins au cours du mois).
 Cat C : Demandeurs d'emploi tenus de faire d'es actes positifs de recherche d'emploi, ayant exercé une activité réduite longue (i.e de +78h au cours du mois).

Commentaire – Analyse :

- On constate que la DEFM BOE sur 1 an augmentait deux fois moins vite par rapport à la DEFM totale au 1^{er} semestre. Cette tendance n'est plus vérifiée sur le second semestre 2010 avec une augmentation de la DEFM BOE qui est identique à celle de la DEFM totale. Cela peut s'expliquer par la diminution des moyens mobilisables pour ce public au second semestre.

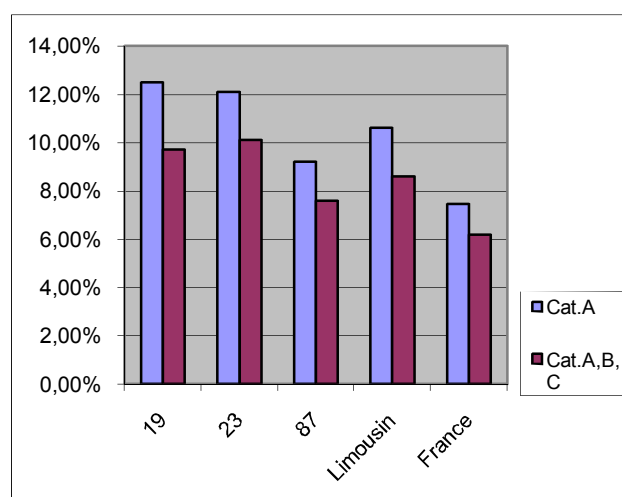
Des disparités existent concernant l'évolution de la DEFM BOE au niveau des départements sur 1 an :

- En Creuse : Cat.A : +2,4%
Cat.A,B,C : +4%
- En Corrèze : Cat.A : +11%
Cat.A,B,C : +11,8%
- En Haute-Vienne : Cat.A : +7%
Cat.A,B,C : +6%

➤ Poids de la DEFM des bénéficiaires de l'obligation d'emploi/DEFM totale

	19	23	87	Limousin	France
Cat.A	12,5%	12,1%	9,2%	10,6%	7,46%
Cat.A,B,C	9,7%	10,1%	7,6%	8,6%	6,20%

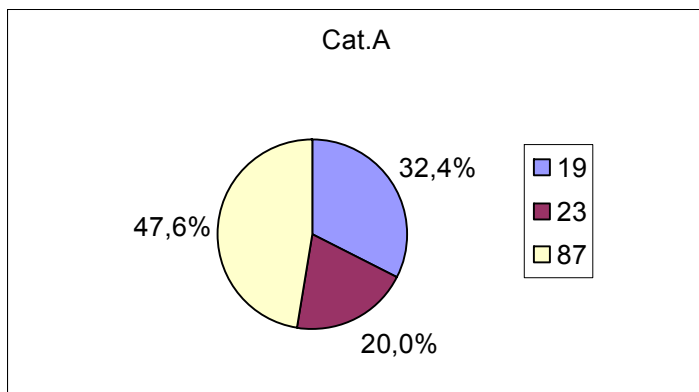
Le poids des BOE dans la demande d'emploi totale est nettement supérieur aux chiffres nationaux.



➤ Répartition de la DEFM des bénéficiaires de l'obligation d'emploi et de la DEFM totale par département au 31/12/10

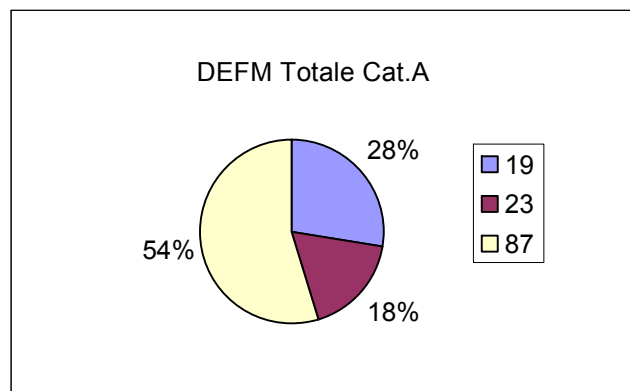
DEFM bénéficiaires de l'obligation d'emploi cat.A :

19	23	87
32,38%	20,05%	47,57%



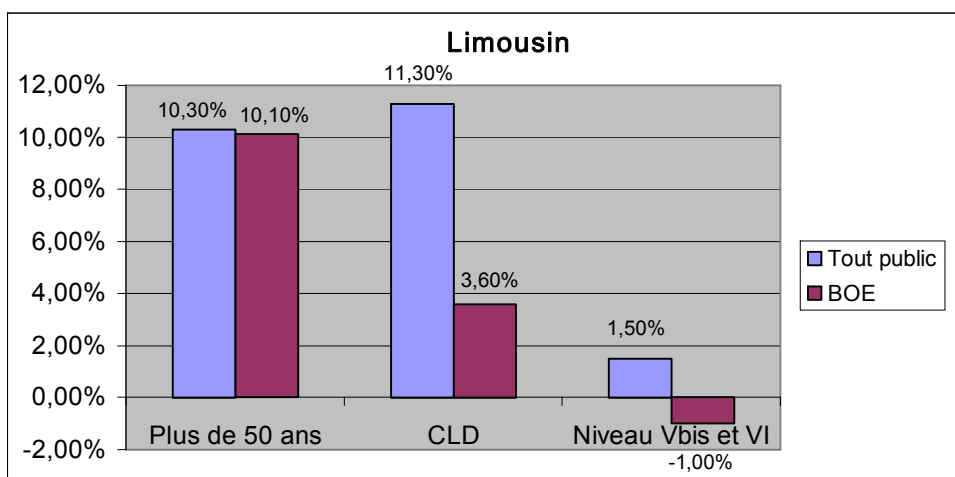
DEFM totale cat.A :

19	23	87
27,59%	17,67%	54,74%



➤ Typologie du public catégorie A,B,C au 31/12/10

	Décembre 09		Décembre 10		Evolution sur 1 an	
	Limousin	France	Limousin	France	Limousin	France
plus 50 ans Tout public	17,32%	15,74%	19,1%	17,5%	+10,3%	+11,2%
plus 50 ans BOE	35,06%	33,86%	38,6%	37,5%	+10,1%	+10,7%
CLD Tout public	35,84%	33,46%	39,9%	37,4%	+11,3%	+11,8%
CLD BOE	47,59%	50,19%	49,3%	52,7%	+3,6%	+5%
niveau Vbis et VI Tout public	18,43%	19,26%	18,7%	18,2%	+1,5%	-5,5%
niveau Vbis et VI BOE	26,67%	31,44%	26,4%	30,25%	-1%	-3,8%



Les chiffres en départements :

- En Creuse : +50 ans : 41%
CLD : 55%
- En Corrèze : +50 ans : 41%
CLD : 42%
- En Haute-Vienne :
+50 ans : 39%
CLD : 49%

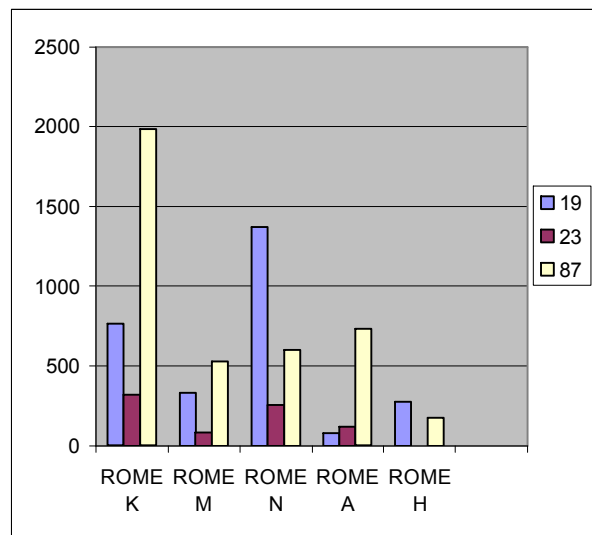
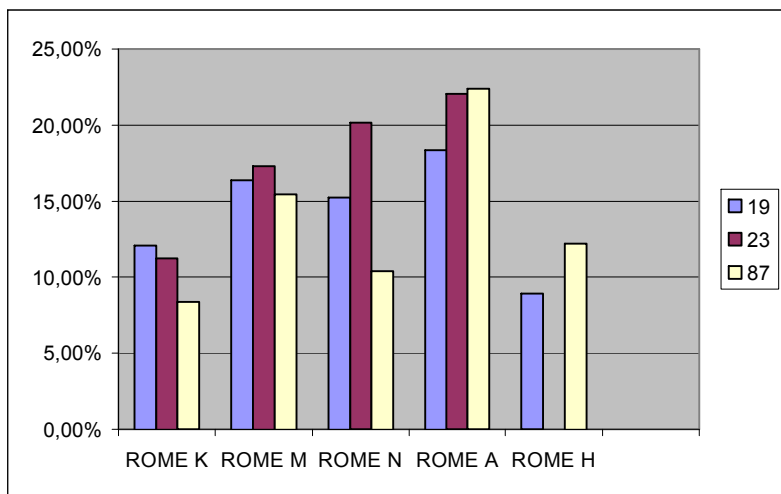
➤ Les secteurs de la demande et de l'offre d'emploi des bénéficiaires de l'obligation d'emploi catégorie A,B,C au 31/12/10

Demande d'emploi

	19	23	87
ROME K Agent de service collectivité et aux personnes	12,11%	11,25%	8,37%
ROME M Secrétariat et accueil	16,39%	17,32%	15,48%
ROME N Transports magasinage	15,25%	20,18%	10,42%
ROME A Espaces verts	18,38%	22,06%	22,39%
ROME H Agent d'industrie	8,89%		12,22%

Offre d'emploi (cat.A,B,C)

	19	23	87
ROME K	763	319	1986
ROME M	334	84	529
ROME N	1372	255	600
ROME A	82	119	733
ROME H	277		178



➤ Les prestations mobilisées pour faciliter l'accompagnement des personnes handicapées

• Pôle emploi

	LIMOUSIN		
	Tous publics Catégories A B C	Bénéficiaires de l'Obligation d'Emploi Catégories A B C	% d'entrées de BOE/tous publics
Evaluations	2 196	202	9,20%
Cible emploi	2 242	88	3,93%
Mobilisation	181	15	8,29%
Bilan de compétence	840	35	4,17%
Nombre de POPS	1 833	110	6,0%

(Sources Pôle emploi)

• Agefiph

Nombre de BOE bénéficiaires	19	23	87	Limousin
BCAPH	66	17	71	154
PAME	23	8	13	44
PCD	14	11	12	37
PARE	9	1	11	20

(Sources Agefiph)

➤ Les bénéficiaires de l'obligation d'emploi dans l'Enveloppe Unique Régionale (sources DIRECCTE) au 31/12/10

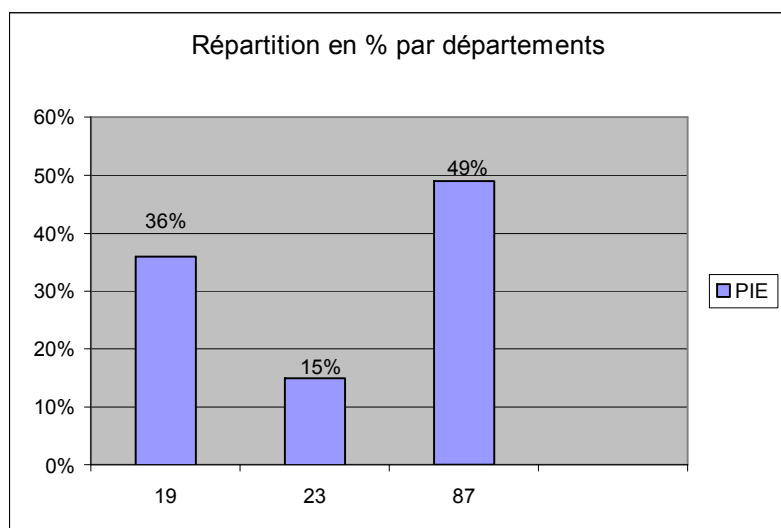
	19	Taux de TH	23	Taux de TH	87	Taux de TH	Limousin	Taux de TH
CAE	156	11,28%	103	12,67%	235	11,80%	494	11,79%
CIE	24	5,22%	8	5,44%	21	4,94%	53	5,14%

La mobilisation des contrats aidés par département est proportionnelle au poids des BOE par département :

- Corrèze : 33%
- Creuse : 20%
- Hte-Vienne : 47%

➤ La prime initiative emploi au 31/12/10 (sources AGEFIPH)

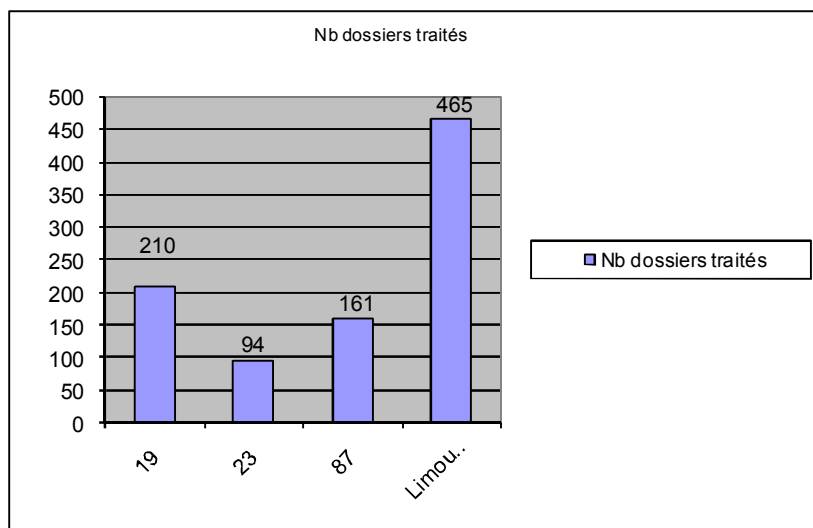
	19	23	87	Limousin
PIE	49	21	68	138



➤ L'aide à l'emploi (lourdeur du handicap) (sources UT DIRECCTE) au 31/12/10

	19	23	87	Limousin
Nb dossiers traités	30	27	42	99

Nombre de dossiers traités depuis le lancement de la mesure en 2006 :



➤ Contrats primés (sources Agefiph)

	19	23	87	Limousin
Primes à l'insertion	61	23	99	183
Contrat de professionnalisation jeune initié dans l'année	4	5	7	16
Contrat de professionnalisation adulte initié dans l'année	3	4	2	9
Contrat d'apprentissage initié dans l'année	5	5	7	17
Subvention maintien	11	10	20	41
Aménagement de poste	31	29	44	104
Prime pour public sortant du milieu protégé (ESAT) vers le milieu ordinaire	0	0	0	0
TOTAL	115	76	179	370

