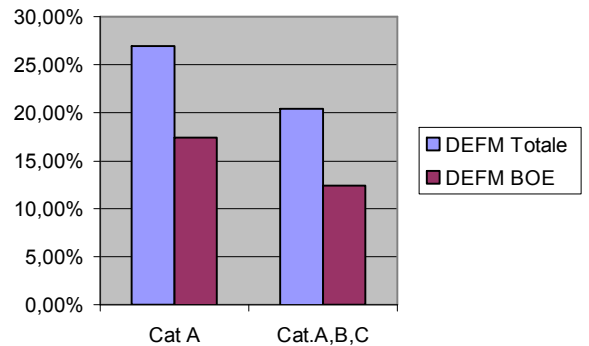


Tableau de bord Septembre 2009

➤ Evolution de la demande d'emploi totale et bénéficiaires de l'obligation d'emploi en limousin

	30/09/08	30/09/09	Evolution sur 1 an
DEFM Totale Cat.A	18 887	23 972	+26,92%
DEFM Totale Cat.A,B,C	32 125	38 684	+20,40%
DEFM BOE Cat.A	2 178	2 557	+17,40%
DEFM BOE Cat.A,B,C	2 969	3 336	+12,36%



Cat.A : Demandeurs d'emploi tenus de faire des actes positifs de recherche d'emploi, sans emploi.
 Cat.B : Demandeurs d'emploi tenus de faire des actes positifs de recherche d'emploi, ayant exercé une activité réduite courte (i.e de 78h ou moins au cours du mois).
 Cat C : Demandeurs d'emploi tenus de faire d'es actes positifs de recherche d'emploi, ayant exercé une activité réduite longue (i.e de +78h au cours du mois).

Evolution de la demande d'emploi au niveau national sur 1 an :

Concernant la demande d'emploi totale cat.A, B, C, on constate une augmentation identique à celle du Limousin : +20% contre 20,4%.
 Concernant la demande d'emploi BOE cat.A, B, C, on constate qu'elle est inférieure à celle du Limousin (+9,5% contre 12,4%).

Commentaire – Analyse :

Une attention particulière doit être portée à la prise en compte de la problématique handicap au regard des chiffres nationaux. Néanmoins, on constate que la politique concertée en région Limousin permet d'enregistrer une hausse de la demande d'emploi BOE bien inférieure à celle de la demande d'emploi totale.

Des disparités existent concernant l'évolution de la DEFM au niveau des départements sur 1 an :

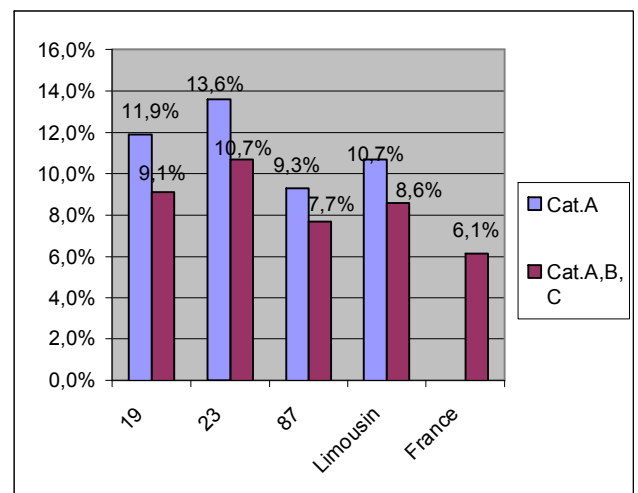
- En Creuse : DEFM totale Cat.A, B, C : +15,6%
DEFM BOE Cat.A, B, C : +2,3%
- En Corrèze : DEFM totale Cat.A, B, C : +20%
DEFM BOE Cat.A, B, C : +19%
- En Haute-Vienne : DEFM totale Cat.A,B,C : +22%
DEFM totale Cat.A,B, C : +12,8%

➤ Poids de la DEFM des bénéficiaires de l'obligation d'emploi/DEFM totale

	19	23	87	Limousin	France
Cat.A	11,9%	13,6%	9,3%	10,7%	NC
Cat.A,B,C	9,1%	10,7%	7,7%	8,6%	6,14%

On constate que :

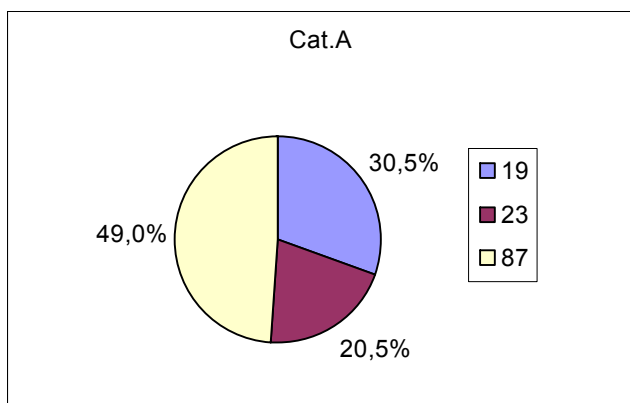
- Le poids de la demande d'emploi BOE en Limousin :
- reste supérieur à la moyenne nationale ;
 - est en baisse sur 1 an du fait de l'augmentation de la demande d'emploi totale qui est supérieure à celle de la DEFM BOE.



➤ Répartition de la DEFM des bénéficiaires de l'obligation d'emploi et de la DEFM totale par département au 30/09/09

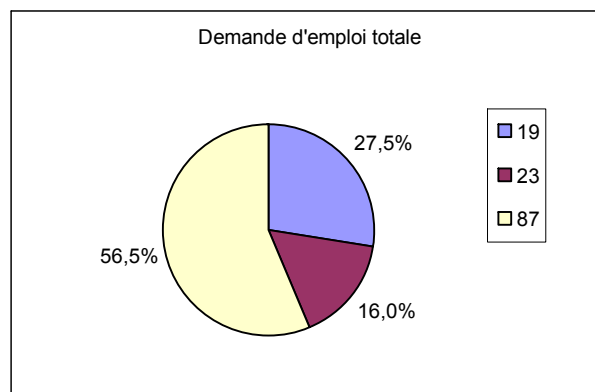
DEFM bénéficiaires de l'obligation d'emploi cat.A :

19	23	87
30,5%	20,5%	49%



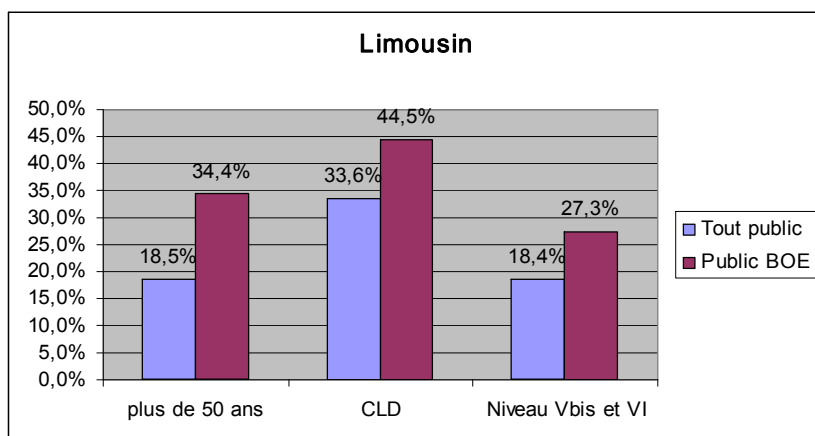
DEFM totale cat.A :

19	23	87
27,5%	16%	56,5%



➤ Typologie du public catégorie A,B,C au 30/09/09

	Septembre 08		Septembre 09		Evolution sur 1 an	
	Limousin	France	Limousin	France	Limousin	France
plus 50 ans Tout public	17%	NC	18,5%	NC	+1,5%	
plus 50 ans BOE	33%	NC	34,4%	NC	+1,4%	
CLD Tout public	34,3%	NC	33,6%	NC	-0,7%	
CLD BOE	44,5%	NC	44,5%	NC	0	
niveau Vbis et VI Tout public	19,2%	NC	18,4%	NC	-0,8%	
niveau Vbis et VI BOE	27,5%	NC	27,3%	NC	-0,2%	



Les chiffres en départements :

- En Creuse : + 50 ans : 28,4%
CLD + 1 an : 48,7%
- En Corrèze : + 50 ans : 35%
CLD + 1 an : 44,6%
- En Haute-Vienne : + 50 ans : 29,3%
CLD + 1 an : 42,6%

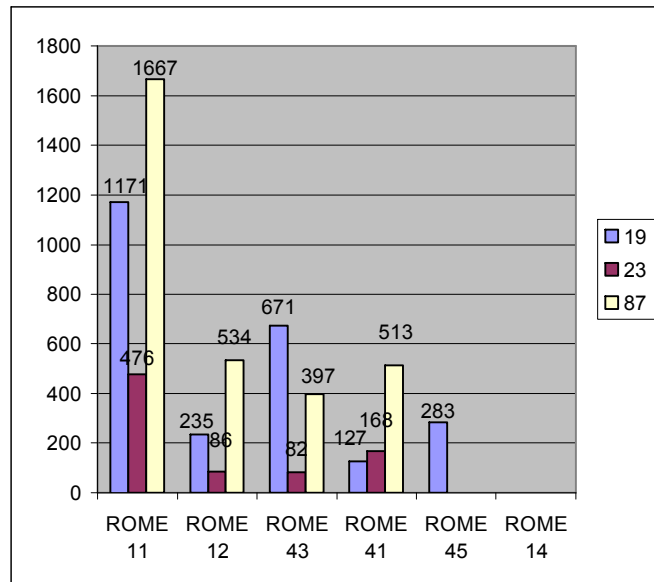
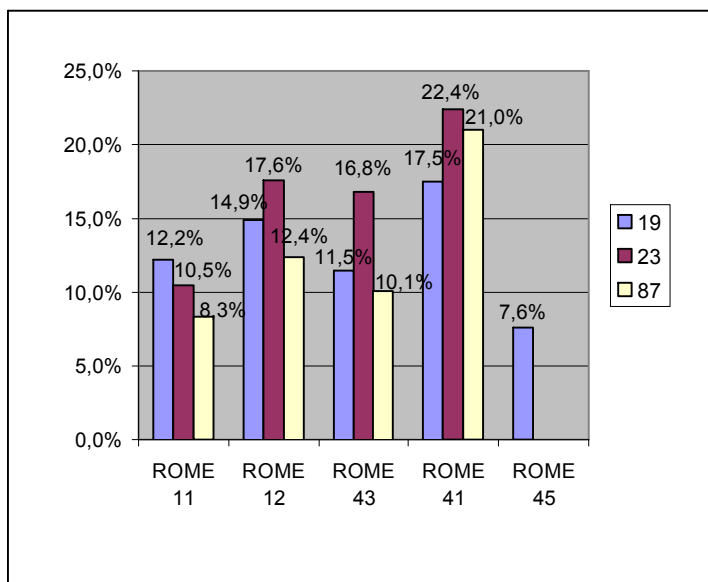
➤ Les secteurs de la demande et de l'offre d'emploi des bénéficiaires de l'obligation d'emploi catégorie A,B,C au 30/09/09

Demande d'emploi

	19	23	87
Agent de service collectivité et aux personnes ROME 11	12,2%	10,5%	8,3%
ROME 12 Secrétariat et accueil	14,9%	17,6%	12,4%
ROME 43 Transports magasinage	11,5%	16,8%	10,1%
ROME 41 Espaces verts	17,5%	22,4%	21%
ROME 45 Agent d'industrie	7,6%		

Offre d'emploi (cat.A,B,C)

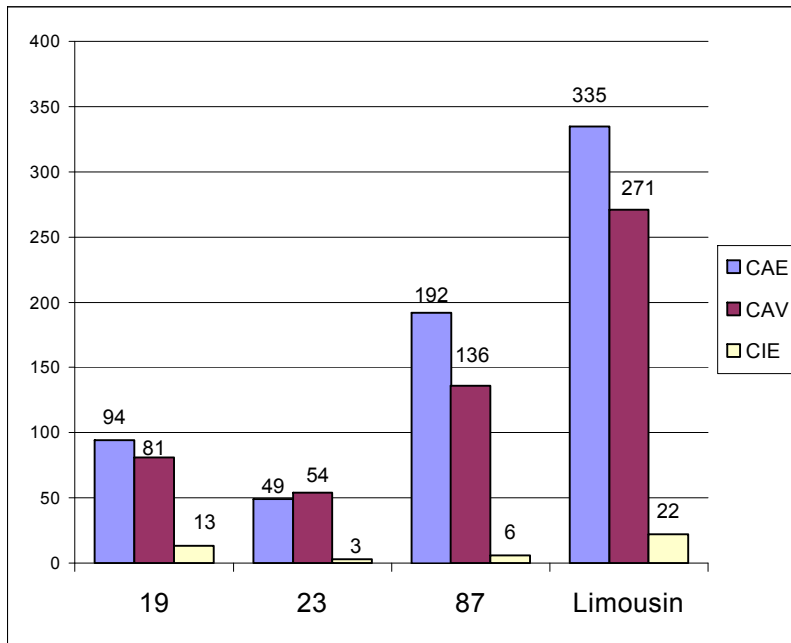
	19	23	87
ROME 11	1 171	476	1 667
ROME 12	235	86	534
ROME 43	671	82	397
ROME 41	127	168	513
ROME 45 Agent d'industrie	283		
ROME 14 ELS			



- 10% des BOE sont inscrits dans les métiers du nettoyage et on constate que leur nombre diminue.
- 15% des BOE sont inscrits dans les métiers du secrétariat bureautique et 20% dans les métiers des espaces verts. Ces chiffres sont à l'inverse de ceux observés dans les métiers du nettoyage où leur nombre croît.

➤ Les bénéficiaires de l'obligation d'emploi dans l'Enveloppe Unique Régionale (sources DRTEFP) au 30/09/09

	19	Taux de TH	23	Taux de TH	87	Taux de TH	Limousin	Taux de TH
CAE	94	14,2%	49	10,5%	192	13,3%	335	13%
CAV	81	14,3%	54	14,2%	136	21,8%	271	17,3%
CIE	13	7,2	3	4,6%	6	3,8%	22	5,4%



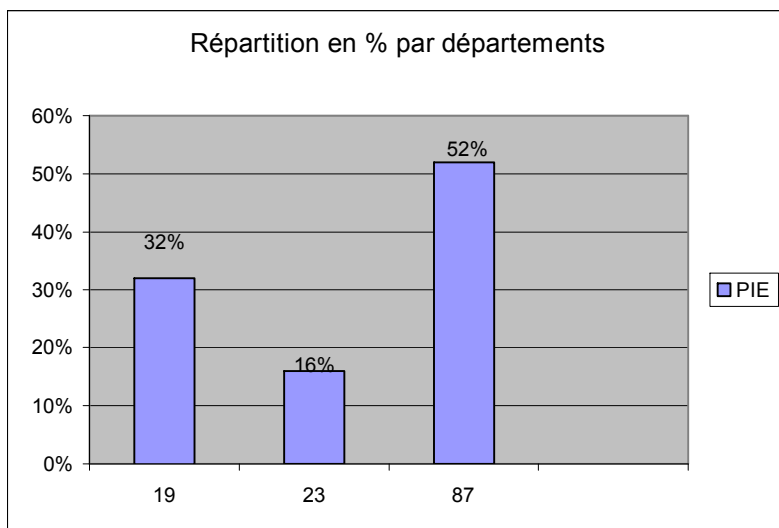
Le taux d'entrée des BOE dans les contrats aidés
En Limousin en 2009 est de 13,8%.

- Pour la Haute-Vienne : 15%
- Pour la Creuse : 11,7%
- Pour la Corrèze : 13,3%

Ces chiffres montrent que les publics BOE intègrent les dispositifs de droit commun.

➤ La prime initiative emploi au 30/09/09 (sources AGEFIPH)

	19	23	87	Limousin
PIE	25	13	42	80

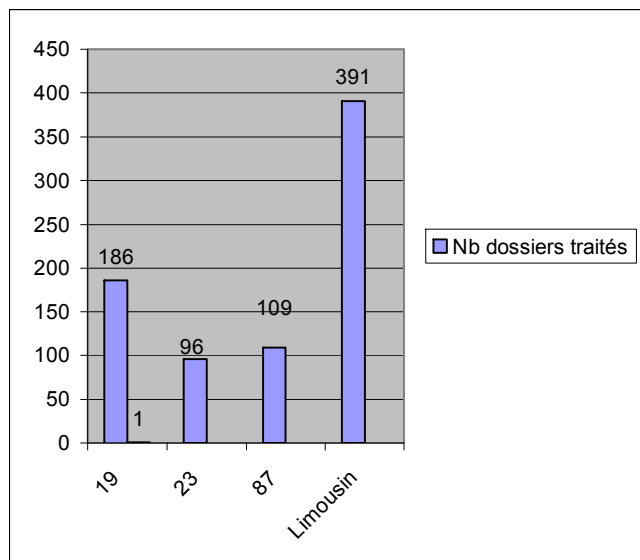


Si on consolide les chiffres CIE et PIE, on constate que le taux d'accès des BOE dans les contrats aidés du secteur marchand s'élève à 23%.

➤ L'aide à l'emploi (lourdeur du handicap) (sources DDTEFP) au 30/09/09

	19	23	87	Limousin
Nb dossiers traités	45	14	8	67

Nombre de dossiers traités depuis le lancement de la mesure en 2006 :



- Faiblesse du nombre de demandes de lourdeur du handicap enregistré en Haute-Vienne pour l'année 2009 (12% de demandes régionales)

➤ Contrats primés (sources Agefiph)

	19	23	87	Limousin
Primes à l'insertion	60	26	85	171
Contrat de professionnalisation jeune	0	0	1	1
Contrat de professionnalisation adulte	1	0	2	3
Contrat d'apprentissage	3	2	7	12
Subvention maintien	12	20	9	41
Aménagement de poste	24	15	33	72
PCD	2	0	9	11
BCAPH	48	8	72	128
PAME	44	15	66	125

% de réalisations au 30/09/09 par rapport aux chiffres de l'année 2008 :

- Prime insertion : 88%
- Subventions maintien : 205%
- Aménagement de poste : 110%