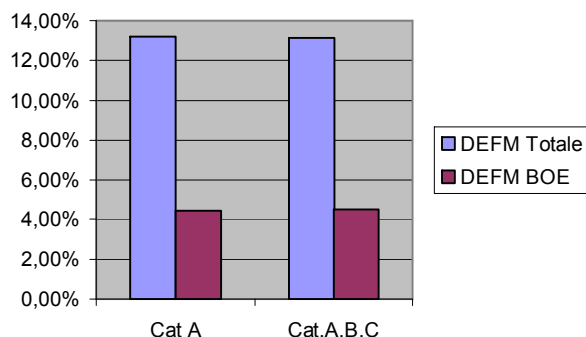


## Tableau de bord du PRITH Limousin

### ➤ Evolution de la demande d'emploi totale et bénéficiaires de l'obligation d'emploi en limousin

	28/02/09	28/02/10	Evolution sur 1 an
DEFM Totale Cat.A	23 228	26 297	+13,21%
DEFM Totale Cat.A,B,C	35 254	39 880	+13,12%
DEFM BOE Cat.A	2 394	2 505	+4,43%
DEFM BOE Cat.A,B,C	3 070	3 208	+4,49%



Cat.A : Demandeurs d'emploi tenus de faire des actes positifs de recherche d'emploi, sans emploi.

Cat.B : Demandeurs d'emploi tenus de faire des actes positifs de recherche d'emploi, ayant exercé une activité réduite courte (i.e de 78h ou moins au cours du mois).

Cat C : Demandeurs d'emploi tenus de faire d'es actes positifs de recherche d'emploi, ayant exercé une activité réduite longue (i.e de +78h au cours du mois).

#### Commentaire – Analyse :

- La demande d'emploi des bénéficiaires de l'obligation d'emploi augmente en Limousin mais de façon moins importante que la demande d'emploi totale.

- La Corrèze est le département où la hausse est la plus conséquente. Néanmoins, elle reste identique à la demande d'emploi totale.

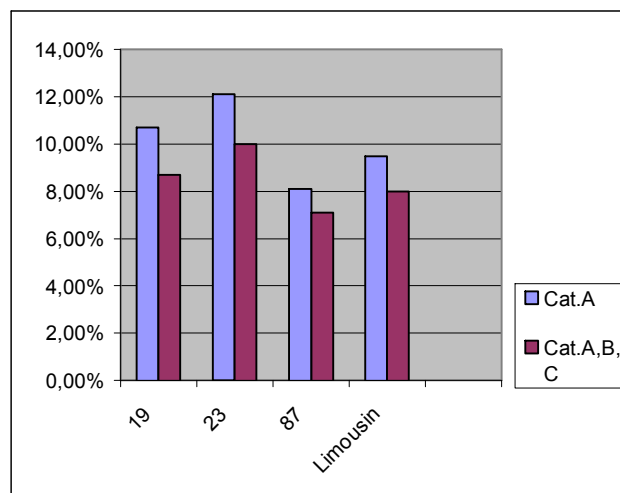
- La Creuse et la Haute-Vienne sont les départements où la demande d'emploi des BOE reste en augmentation faible au regard de la demande d'emploi totale, qui elle augmente d'environ 12% à 15%

#### Des disparités existent concernant l'évolution de la DEFM au niveau des départements sur 1 an :

- En Creuse : Cat.A : + 2,33%  
Cat.A,B,C : stabilité
- En Corrèze : Cat.A : +11,42%  
Cat.A,B,C : +9,71%
- En Haute-Vienne : Cat.A : +1,46%  
Cat.A,B,C : +2,92%

### ➤ Poids de la DEFM des bénéficiaires de l'obligation d'emploi/DEFM totale à février 2010

	19	23	87	Limousin
Cat.A	10,7%	12,1%	8,1%	9,5%
Cat.A,B,C	8,7%	10%	7,1%	8%



On constate que :

- Le Limousin est la région où le poids de la demande d'emploi handicapé dans la demande d'emploi totale est le plus important (+2,5% par rapport au national).

- La Creuse, qui a connu une certaine stabilité de l'évolution du chômage des BOE voit la part de ses derniers dans la demande d'emploi totale être supérieure de + 5 points par rapport aux chiffres nationaux.

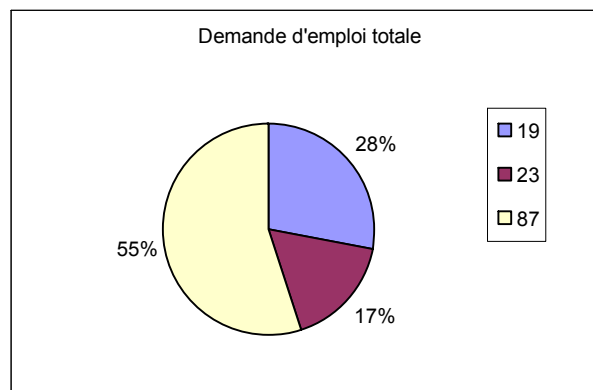
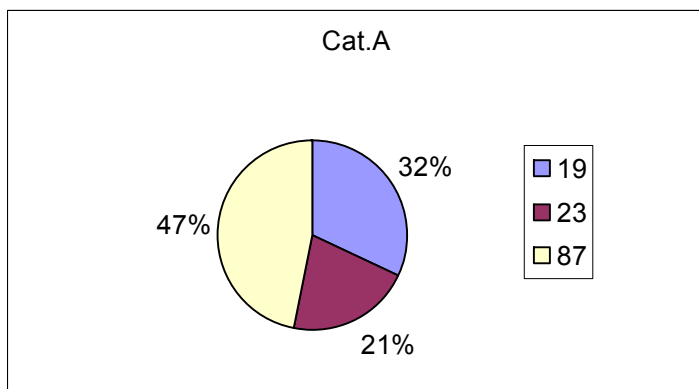
➤ Répartition de la DEFM des bénéficiaires de l'obligation d'emploi et de la DEFM totale par département au 28/02/10

DEFM bénéficiaires de l'obligation d'emploi cat.A :

DEFM totale cat.A :

19	23	87
32%	21%	47%

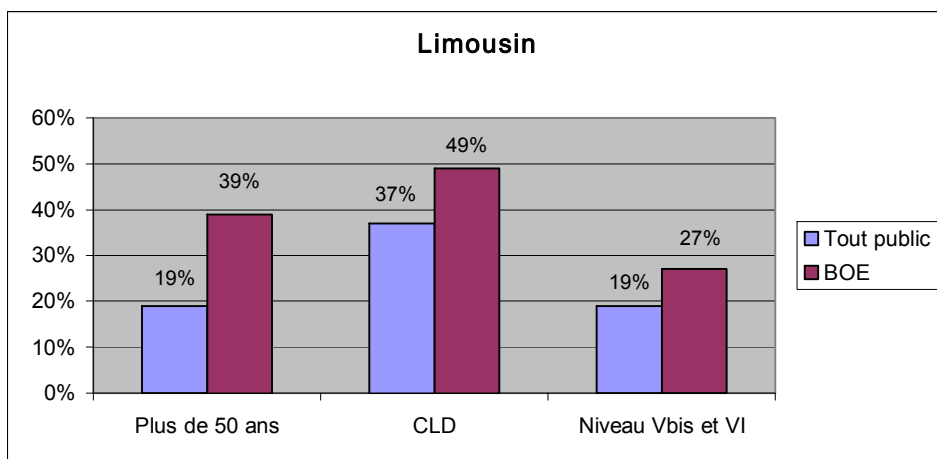
19	23	87
28%	17%	55%



On constate que contrairement à la demande d'emploi totale, la demande d'emploi des BOE est répartie de façon différente.

➤ Typologie du public catégorie A,B,C au 28/02/10

	Février 2009		Février 2010		Evolution sur 1 an	
	Limousin		Limousin		Limousin	
plus 50 ans Tout public	18%		19%		+5,3%	
plus 50 ans BOE	36%		39%		+7,7%	
CLD Tout public	32%		37%		+13,5%	
CLD BOE	44%		49%		+10,2%	
niveau Vbis et VI Tout public	19%		19%		0%	
niveau Vbis et VI BOE	27%		27%		0%	



Les chiffres en départements :

- En Creuse : +50 ans : 39%  
CLD : 55%
- En Corrèze : +50 ans : 37%  
CLD : 45%
- En Haute-Vienne :  
+50 ans : 32%  
CLD : 46%

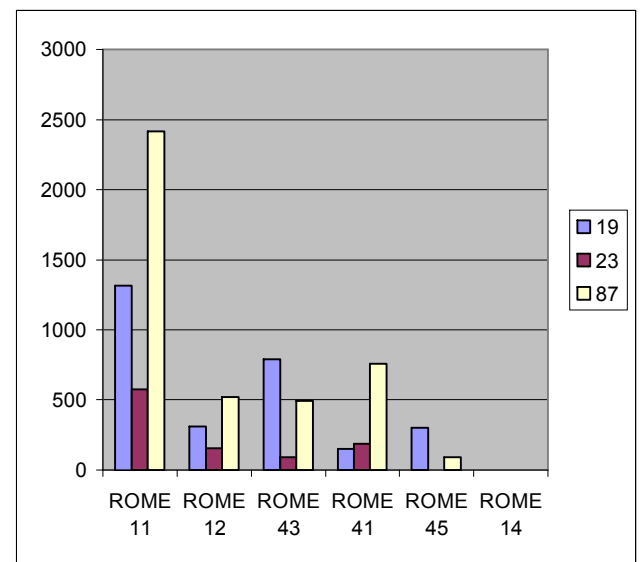
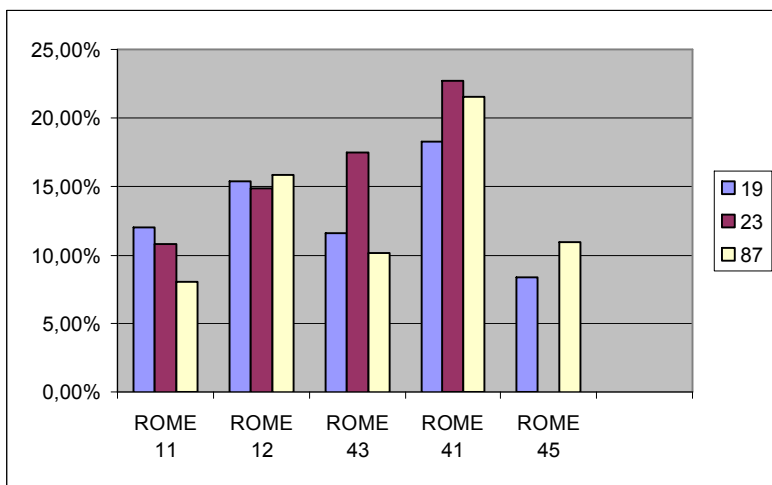
➤ Les secteurs de la demande et de l'offre d'emploi des bénéficiaires de l'obligation d'emploi catégorie A,B,C année 2009

Demande d'emploi

	19	23	87
Agent de service collectivité et aux personnes ROME 11	12,04%	10,80%	8,04%
ROME 12 Secrétariat et accueil	15,40%	14,90%	15,87%
ROME 43 Transports magasinage	11,61%	17,47%	10,19%
ROME 41 Espaces verts	18,30%	22,73%	21,54%
ROME 45 Agent d'industrie	8,33%		10,98%

Offre d'emploi (cat.A,B,C)

	19	23	87
ROME 11	1319	573	2417
ROME 12	308	154	521
ROME 43	790	91	492
ROME 41	152	188	755
ROME 45 Agent d'industrie	299		89
ROME 14 ELS			



➤ Les prestations mobilisées pour faciliter l'accompagnement des personnes handicapées année 2009

• Pôle emploi

% d'entrées de BOE/tout public	19	23	87	Limousin
Evaluation	9,3%	8,9%	7,7%	8,3%
Cible emploi	2,5%	6,5%	2,6%	3%
Mobilisation	9%	11,3%	7,2%	9,1%
Bilan de compétence	3,9%	4,9%	2,5%	3,1%

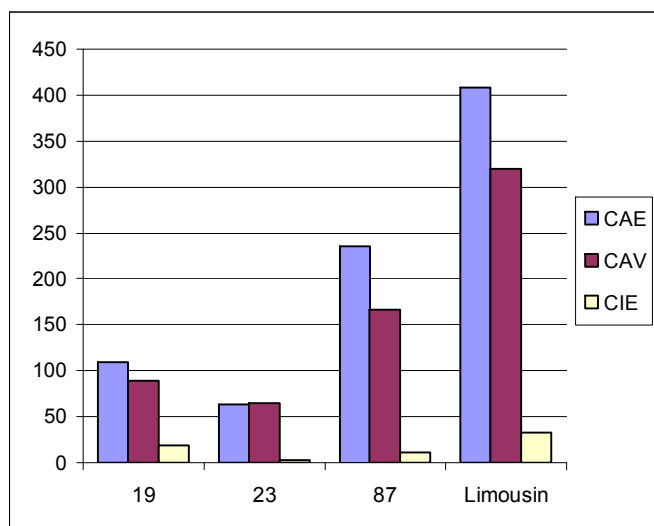
• Agefiph

% de BOE bénéficiaires	19	23	87	Limousin
BCAPH	66	19	90	175
PAME	56	19	92	167

➤ Les bénéficiaires de l'obligation d'emploi dans l'Enveloppe Unique Régionale (sources DRTEFP) année 2009

	19	Taux de TH	23	Taux de TH	87	Taux de TH	Limousin	Taux de TH
CAE	109	12,5%	63	10,3%	236	12,0%	408	11,9%
CAV	89	13,8%	65	14,2%	166	21,4%	320	17,0%
CIE	19	4,3%	3	2,4%	11	2,8%	33	3,4%

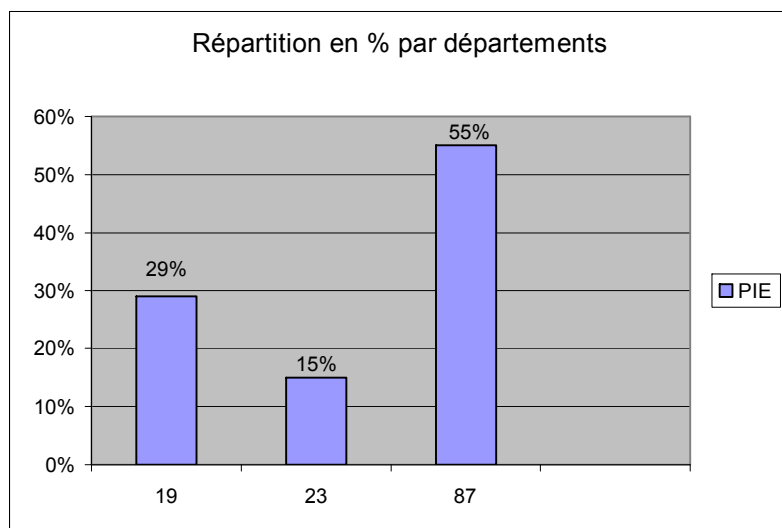
Bonne mobilisation des mesures de droit commun qui ont permis à 761 personnes handicapées d'accéder à des contrats aidés, soit 12,6% des bénéficiaires totaux.



A noter une faible mobilisation du CIE qui s'explique par la mobilisation de la PIE Agefiph.

➤ La prime initiative emploi sur l'année 2009 (sources AGEFIPH)

	19	23	87	Limousin
PIE	45	24	86	155



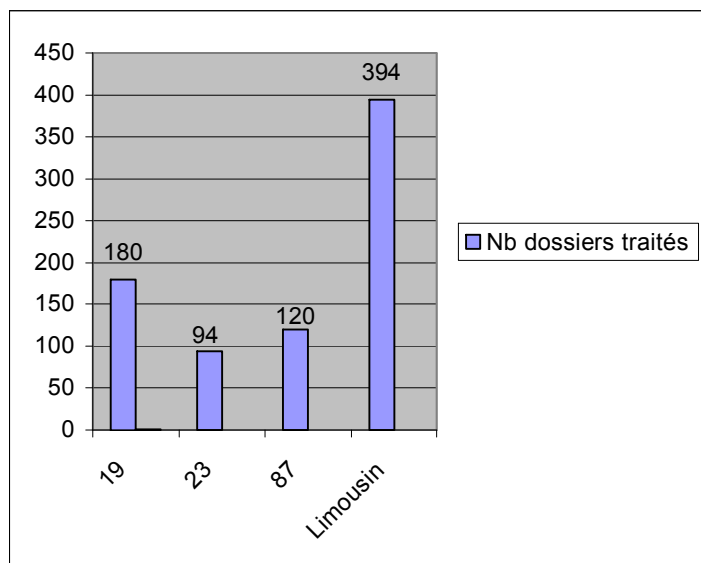
Optimisation de la mesure en région Limousin.

Si on regroupe les contrats aidés de droit commun et la PIE, le taux d'accès des publics handicapés s'élève à 14,2%, soit environ 4 points de plus que leur représentation dans la demande d'emploi totale en cat.A.

➤ L'aide à l'emploi (lourdeur du handicap) (sources DDTEFP) sur l'année 2009

	<b>19</b>	<b>23</b>	<b>87</b>	<b>Limousin</b>
<b>Nb dossiers traités</b>	76	22	25	123

Nombre de dossiers traités depuis le lancement de la mesure en 2006 :



31% des demandes faites depuis le lancement de la mesure ont été initiées en 2009, soit une progression de la mobilisation de cette mesure. A noter, une forte mobilisation sur la Corrèze qui représente 60% du nombre des mesures initiées en région Limousin contre 20% seulement en Haute-Vienne.

➤ Contrats primés (sources Agefiph) sur l'année 2009

	<b>19</b>	<b>23</b>	<b>87</b>	<b>Limousin</b>
<b>Primes à l'insertion</b>	55	28	98	181
<b>Contrat de professionnalisation jeune</b>	1	1	2	4
<b>Contrat de professionnalisation adulte</b>	1	0	6	7
<b>Contrat d'apprentissage</b>	5	4	13	22
<b>Subvention maintien</b>	18	22	17	57
<b>Aménagement de poste</b>	29	19	43	91

Légère diminution (-9,5%) du nombre de primes d'insertions attribuées en 2009 qui s'explique par l'environnement économique défavorable durant cette période. A contrario, on constate que les demandes accompagnées concernant le maintien dans l'emploi des personnes handicapées ont augmenté de 68%. Elles sont passées de 88 à 148.

➤ Placements Cap emploi pour l'année 2009

	<b>19</b>	<b>23</b>	<b>87</b>	<b>Limousin</b>
<b>Placements ≥ 3 mois</b>	202	119	426	747
<b>Dont emplois publics</b>	52	31	103	186

Les objectifs de placements ont été réalisés avec 25% dans des emplois publics. Le nombre de placements réalisés par Cap emploi représente 34% des sorties de la demande d'emploi cat.A de l'année (flux cumulés).